

ดูแล... กันและกัน

Elite

HOLIDAY



ELITE SO GOOD OF DUBAI 5D4N

1-5 , 7-11 , 14-18 JUNE 2023

อิทธิง ฮอลิเดย์...มีความยินดีนำท่านเยือนมหานครแห่งความมั่งคั่ง สหรัฐอาหรับเอมิเรตส์
ชมความงดงามของดินแดนแห่งทะเลทราย พร้อมมีอาหาร การบริการและที่พักที่แสนประทับใจ
พร้อมนำท่านเปิดประสบการณ์ใหม่ไปกับ Desert Safari ตะลุยดินแดนทะเลทรายแห่งดูไบ
พร้อมการบริการและอำนวยความสะดวกที่แสนประทับใจเพื่อมอบแต่คนพิเศษเช่นคุณ... ดูแล... กันและกัน



TOURISM BUSINESS
STANDARD EXCELLENT LEVEL
การันตีด้วยคุณภาพเยี่ยม 5 ดาว



JAPAN TOURISM AWARD
IN THAILAND 2010 - 2019
รางวัลยอดเยี่ยมด้วยคุณภาพเยี่ยม ต่อเนื่องกว่า 10 ปี



OUTSTANDING SUPPORT OF TAIWAN
รางวัลยอดเยี่ยมด้วยคุณภาพเยี่ยม

บริษัท อิทธิง ฮอลิเดย์ แอนด์ เอเยนซี (ประเทศไทย) จำกัด

193/152 ชั้น12 เลอริชคอปอพีคอมเพล็กซ์ ถนนรัชดาภิเษก แขวงคลองเตย เขตคลองเตย กทม. 10110

Tel : 02-661-9399 Hotline : 086-971-7388

อิทธิง ฮอลิเดย์ การันตีคุณภาพด้วยรางวัลระดับชาติ
สุดยอดรางวัล SME NATIONAL AWARDS 2022 ครั้งที่ 14

- 07.00 น.** คณะพร้อมกันที่ท่าอากาศยานสุวรรณภูมิ อาคารผู้โดยสารระหว่างประเทศขาออก (ชั้น 4) ณ เคาน์เตอร์ **สายการบินเอมิเรตส์** โดยมีเจ้าหน้าที่ของบริษัทคอยต้อนรับ และอำนวยความสะดวกให้กับทุกท่าน
- 09.30 น.** ออกเดินทางจากกรุงเทพฯ โดย **สายการบินเอมิเรตส์** เที่ยวบินที่ **EK375** (เวลาท้องถิ่นดูไบช้ากว่ากรุงเทพฯ 3 ชั่วโมง)
- 13.00 น.** เดินทางถึงสนามบินดูไบ ประตูด่วนออกกลาง **นครดูไบ (DUBAI)** เมืองแห่งความมหัศจรรย์ ดินแดนทะเลทรายที่ได้มีการพัฒนาการสู่ดินแดนแห่งความมั่งคั่งในการค้า การพัฒนาอสังหาริมทรัพย์ จนเป็นศูนย์กลางธุรกิจและการท่องเที่ยวของตะวันออกกลาง ความมั่งคั่งและความโอ้อ่าของนครแห่งนี้คือความหรูหราอันโด่งดัง และเป็นทีกล่าวขานไปทั่วโลกว่าต้องมาสัมผัสกับความสวยงามของนครนี้ให้ได้สักครั้งในชีวิตหลังจากผ่านพิธีศุลกากรและผ่านการตรวจคนเข้าเมืองพร้อมตรวจเช็คกระเป๋าสัมภาระเรียบร้อยแล้ว
- นั่น **ดูไบเฟรม (THE DUBAI FRAME)** ตึกสถาปัตยกรรมมหัศจรรย์ หนึ่งในความภาคภูมิใจของเมืองดูไบ และปัจจุบันดูไบเฟรมนี้ถือเป็นกรอบเฟรมที่ใหญ่ที่สุดในโลกอีกด้วย ซึ่งตัวตึกนั้นประกอบด้วยหอคอยแนวตั้งสูง 150 เมตร พร้อมถูกเชื่อมต่อกันด้วยสะพานขนาด 100 ตารางเมตร ทำให้สถานที่แห่งนี้คือที่สุดของการชมสกายไลน์เมืองดูไบอันงดงาม และยังเป็นสถานที่เหมาะกับการถ่ายรูปลงโซเชียลมีเดียอย่างมากอีกด้วย



นำท่านชม **MUSEUM OF THE FUTURE** พิพิธภัณฑ์แห่งอนาคตแห่งใหม่ล่าสุด ที่จำลองประเทศดูไบในปี 2071 หรือระยะเวลา 1 ศตวรรษหลังจากจัดตั้งประเทศใหม่ในชื่อสหรัฐอาหรับเอมิเรตส์ (UAE) หลังจากใช้ระยะเวลาก่อสร้างนานถึง 6 ปี **MUSEUM OF THE FUTURE** ตั้งอยู่บนถนน **SHEIKH ZAYED** หรือถนนที่รู้จักกันดีในนามของถนนเส้นที่ยาวที่สุดใน UAE ถือเป็นโลเคชันที่เหมาะสมต่อการสร้างแลนด์มาร์กแห่งใหม่ของประเทศ โดยพิพิธภัณฑ์แห่งนี้ก็ยังคงได้รับการขนานนามว่าเป็น ‘พิพิธภัณฑ์ที่มีชีวิต’ (LIVING MUSEUM) หรือสถานที่ที่จะทำหน้าที่เป็นศูนย์ทดสอบในการสร้างนวัตกรรมต่างๆ เพื่อช่วยแก้ไขปัญหาด้านสังคมของเหล่าคนรุ่นใหม่ในประเทศนี้อีกด้วย

(หมายเหตุ เนื่องจาก MUSEUM OF THE FUTURE ต้องทำการจองตั๋วล่วงหน้าและ
จำกัดการเข้าชมต่อวัน หากตั๋วสำหรับการเข้าชมภายในเต็ม นำคณะถ่ายภาพบริเวณ
ด้านหน้า)



คำ บริการอาหารจีน ณ ภัตตาคาร HAKKASAN

ที่พัก RADISSON BLU HOTEL DUBAI WATERFRONT หรือเทียบเท่า



ดูแ... กันแสรกัน
Elite
HOLIDAY

วันที่สอง... ของการเดินทาง

อาบูดาบี - แกรนด์มอส - พิพิธภัณฑ์ลูฟ - พระราชวังเอมิเรตส์

2

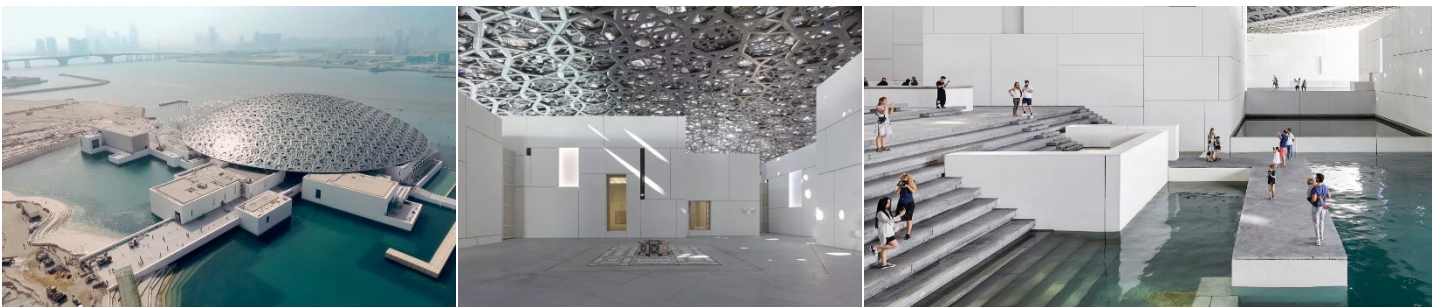
เช้า บริการอาหารเช้า ณ ห้องอาหารของโรงแรม

จากนั้นนำท่านเดินทางสู่ อาบูดาบี (ABU DHABI) เมืองหลวงและเมืองที่ใหญ่ที่สุดเป็นอันดับ 2 ของสหรัฐอาหรับเอมิเรตส์เมืองที่ตั้งอยู่บนเกาะรูปตัวที (T) ที่ยื่นเข้าไปในอ่าวเปอร์เซียครอบคลุมพื้นที่ 67,340 ตารางกิโลเมตรเมืองนี้ถือเป็นเมืองที่ค่าครองชีพแพงที่สุดอันดับที่ 2 ของโลก จากนั้นนำท่านสู่ SHEIKH ZAYED GRAND MOSQUE สุเหร่าที่สร้างขึ้นโดยผู้ครองนครอูบาบีท่าน SHIEK AL NAYAN ตั้งเด่นตระหง่านอยู่กลางใจเมืองสุเหร่าแห่งนี้มีความสวยงามทั้งสถาปัตยกรรมและเป็นสถานที่ที่มีความสำคัญทางศาสนาของชาวอูบาบีและยังได้ชื่อว่าเป็นสุเหร่าที่ใหญ่ที่สุดของประเทศสหรัฐอาหรับเอมิเรตส์ สุเหร่าที่งดงามที่สุดของ U.A.E ซึ่งใหญ่เป็นอันดับ 3 ของโลก และเป็น สุเหร่าประจำเมือง การก่อสร้างรวมทั้งหมดเป็นเวลา 10 ปี สุเหร่านี้มีพรมผืนที่ใหญ่ที่สุดในโลก

ขนาด 5,627 ตารางเมตร และโคมไฟ CHANDELIER ใหญ่ที่สุดในโลก ราคาราว 30 ล้านดอลลาร์ นำเข้าจากประเทศเยอรมันทำด้วยทองคำ และทองแดง (ทางบริษัทมีชุดคลุม และผ้าคลุมผมให้ท่านเรียบร้อยแล้ว)



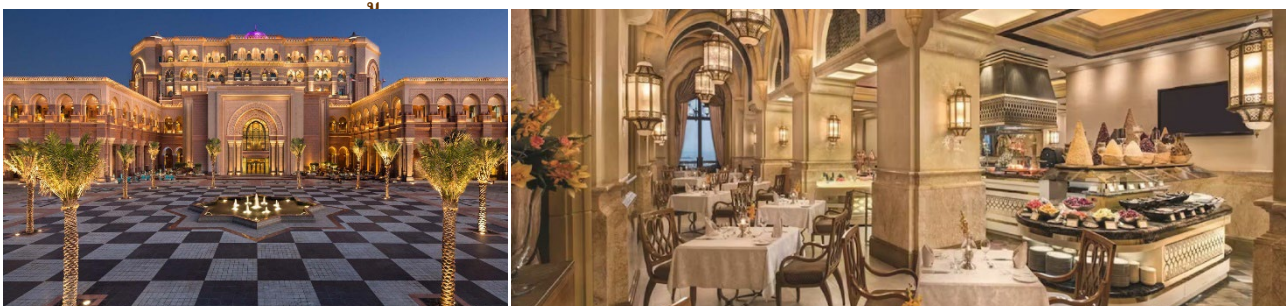
นำท่านชม พิพิธภัณฑ์ลูฟว์ อาบูดาบี (LOUVRE ABU DHABI) พิพิธภัณฑ์สาขาย่อยแห่งแรกของพิพิธภัณฑ์ลูฟว์นอกรกรุงปารีส เกิดจากทางการสหรัฐอาหรับเอมิเรตส์ และทางการฝรั่งเศส ลงนามความร่วมมือทางวัฒนธรรมและศิลปะ โดยให้พิพิธภัณฑ์ใช้ชื่อลูฟว์ เป็นระยะเวลา 30 ปี เสมือนเป็นสาขาย่อย ถือเป็นพิพิธภัณฑ์ทางศิลปะแห่งแรกของอาหรับที่รวบรวมเอาผลงานศิลปะชิ้นสำคัญของโลกตั้งแต่อดีตจนถึงปัจจุบันมารวมไว้ด้วยกัน ซึ่งสถาปัตยกรรมของพิพิธภัณฑ์แห่งนี้ถือได้ว่ามีความโดดเด่นจนเป็นอีกหนึ่งแลนด์มาร์กใหม่ที่ไฮเนอร์ทั่วโลกจะต้องแวะมาเยี่ยมชม



จากนั้นนำท่านเยือน EMIRATES PALACE HOTEL โรงแรมที่ใช้งบประมาณในการก่อสร้างประมาณ 96,000 ล้านบาทจากการใช้ เงิน ทอง และหินอ่อน เป็นวัสดุในการก่อสร้าง ประติมากรรมหรือสถาปัตยกรรม สไตล์อาหรับ นอกจากนี้โรงแรมแห่งนี้ยังติดตั้งโคมไฟระย้าที่ทำขึ้นมาจากแก้วคริสตัลของ "สวารอฟสกี" เป็นจำนวนถึง 1,002 ชิ้น ซึ่งโรงแรมหรูแห่งนี้ได้รับการยกระดับเป็นโรงแรมถึง 7 ดาว และยังเป็นโรงแรมที่ราคาค่าก่อสร้างนั้นแพงที่สุดจนได้รับการบันทึกอยู่ในสถิติโลกอีกด้วย

กลางวัน

บริการอาหารกลางวัน ณ ภัตตาคาร LE VENDOME RESTAURANT ห้องอาหารภายในโรงแรม EMIRATES PALACE HOTEL ห้องอาหารที่ถูกออกแบบและตกแต่งมาอย่างหรูหราและสวยงาม



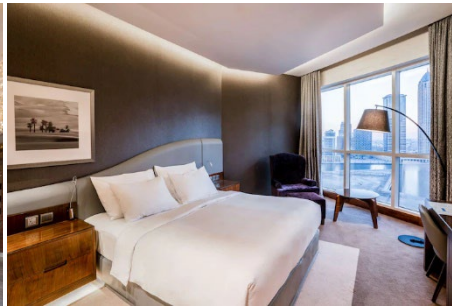
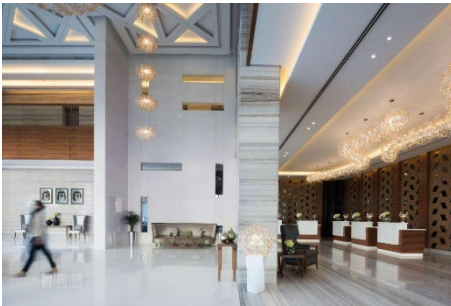
จากนั้นนำท่านเดินทางกลับสู่ที่พักเพื่อเตรียมตัวสำหรับมื้อค่ำสุด Exclusive พร้อม
บริการพาท่านชมวิวยามค่ำคืนด้วยรถลีมูซีน
ค่าบริการอาหารค่ำ ณ ห้องอาหาร AI Mahara จากฝีมือเชฟมิชลิน สตาร์

ค่ำ



ที่พัก

RADISSON BLU HOTEL DUBAI WATERFRONT หรือเทียบเท่า



ดูแ... กันและกัน
Elite
HOLIDAY

วันที่สาม... ของการเดินทาง

ตลาดทอง - พิพิธภัณฑ์อัลชินตะกะ - AIN DUBAI

DESERT SAFARI

3

เช้า

บริการอาหารเช้า ณ ห้องอาหารโรงแรม

จากนั้นนำท่านเดินทางสู่ ตลาดทอง (GOLD SOUK) ถือเป็นตลาดทองที่ใหญ่ที่สุดในโลก
ซึ่งตั้งแต่ยุค 40 นั้น ได้มีนักธุรกิจและผู้ประกอบการชาวอินเดีย และอิหร่านจำนวนมากได้
เข้ามาลงทุนสร้างร้านทอง ณ ตลาดแห่งนี้ จนทำให้ปัจจุบันตลาดทองแห่งนี้นั้นมีแผงขาย
เกือบ 300 แผงเรียงรายอยู่ตามท้องถนน และเชื่อว่ายังมีทองคำสำรองมากถึง 10 ตัน
ภายในตลาดแห่งนี้ ซึ่งถือเป็นสัดส่วนประมาณ 20% ของทองคำโลกเลยทีเดียว ทั้งนี้สหรัฐ
อาหรับเอมิเรตส์ไม่มีการเก็บภาษีนำเข้าจิวเวลรี่ ให้คุณสามารถเพลิดเพลินเลือกซื้อจิว
เวลรี่ ในราคาที่ถูกลงกว่าที่อื่นอีกด้วย



นำท่านเดินทางสู่ พิพิธภัณฑ์ อัลชินตะกะ (AL SHINDAGHA MUSEUM) ตั้งอยู่ริม
 น่านน้ำประวัติศาสตร์ของ “DUBAI CREEK” สถานที่ที่จะมาบอกเล่าเรื่องราวที่น่า
 ภาคภูมิใจของชนบประเพณีในอดีต พร้อมนำพาท่านเดินทางผ่านกาลเวลาสัมผัสเมืองดูไบ
 ตั้งแต่การตั้งรกรากจนถึงปัจจุบัน หนึ่งในประสบการณ์นวัตกรรมการเล่าเรื่องราวล้ำสมัยที่
 จะให้คุณได้หลุ่มลงไปกับความคลาสสิกและการสนุกถ่ายภาพโทนเมืองเก่าคลาสสิกอัน
 งดงามของอัลชินตะกะ



เที่ยง

บริการอาหารกลางวัน ณ ภัตตาคาร บริการท่านด้วยอาหารอิตาเลียน ร้าน Alici
 แล้วนำท่านสู่ AIN DUBAI ซึ่งข้าสวรรค์สูงที่สุดในโลก ณ เกาะบลูวอเตอร์ (Blue
 Waters) สถานที่ที่จะให้คุณได้ค้นพบกับการชมเมืองดูไบจากความสูง 250 ม. ให้คุณ
 รู้สึกเหมือนยืนอยู่บนก้อนเมฆ พร้อมให้คุณได้สัมผัสทิวทัศน์อันเป็นเอกลักษณ์ภายใน
 ห้องปรับอากาศ และความบันเทิงมากมายอันได้ถูกติดตั้งไว้ภายใน ที่จะให้คุณได้
 เพลิดเพลินกับการถ่ายรูป และค้นพบประสบการณ์ใหม่ในการชมทิวทัศน์บนจุดสูงสุดของ
 ซึ่งข้าสวรรค์ที่สูงที่สุดในโลก จนถึงเวลาอันควรจากนั้นนำท่านเดินทางไปเปิดประสบการณ์
 ใหม่ไปกับการผจญภัยในดินแดนทะเลทรายที่แสนตื่นเต้นที่รอคอยท่านอยู่เบื้องหน้า นำ
 ท่านขึ้นรถ 4 WHEEL DRIVE เพื่อเดินทางไปตามทะเลทรายดินแดนแห่งเมืองทะเลทรายไปกับ
DESERT SAFARI อีกหนึ่งประสบการณ์ที่น่าประทับใจเนื่องด้วยทะเลทรายกว้างใหญ่สุด
 ลุกहुลुकตาที่พร้อมให้ท่านได้ไปตื่นเต้นหวาดเสียวและน่าจดจำ นอกจากนั้นท่านยัง
 สามารถทดลองขี่อูฐท่ามกลางทะเลทรายสีน้ำตาลพร้อมถ่ายภาพแห่งความประทับใจได้อีก
 ด้วย



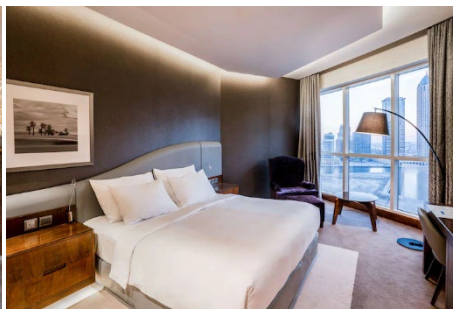
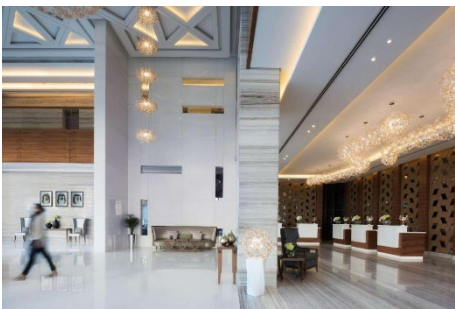
ค่ำ

บริการอาหารค่ำ ณ ห้องอาหาร AL HADEERAH ภายในรีสอร์ท BAB AL SHAMS DESERT บริการทำนด้วยอาหารบุฟเฟ่ต์ พร้อมชมการแสดงพื้นเมือง



ที่พัก

RADISSON BLU HOTEL DUBAI WATERFRONT หรือเทียบเท่า



ดูแล... กันและกัน
Elite
HOLIDAY

วันที่สี่... ของการเดินทาง

ดูไบ - สุเหร่าจุมไร - โครงการเดอะปาล์มไอส์แลนด์
เบิร์จคาลิฟา - ซุปเปอร์ดูไบมอลล์

4

เช้า

บริการอาหารเช้า ณ ห้องอาหารโรงแรม

จากนั้นนำท่านสู่ สุเหร่าจุมไร (JUMEIRAH MOSQUE) สุเหร่าคู่บ้านคู่เมืองของดูไบ เริ่มต้นก่อสร้างขึ้นในปี 1976 ด้วยหินอ่อนทั้งหลัง ในรูปแบบฟาติมิดดั้งเดิม ทั้งนี้สุเหร่าจุมไรยังเป็นของขวัญจาก ชีค ราชิด บิน ซาอีด อัลมัคตูม อดีตผู้ปกครองดูไบอีกด้วย นอกจากนี้แล้วยังเป็นสุเหร่าที่สวยงามมากที่สุด และได้รับการสนใจสำหรับการถ่ายรูปลงโซเชียลมีเดียมากที่สุดในแถบนี้อีกด้วย ได้เวลาอันสมควร จากนั้นนำท่านเดินทางสู่โครงการเดอะปาล์มไอส์แลนด์ (THE PALM ISLAND) ด้วยการนั่งรถไฟ MONORIAL ที่จะนำท่านข้ามทะเลอันกว้างใหญ่พร้อมชมวิวทิวทัศน์ของนครดูไบอันมั่งคั่ง เป็นโครงการสุดอลังการของสหรัฐอาหรับเอมิเรตส์โดยการถมทะเลทรายเป็นเกาะเทียมที่สร้างเป็นรูปต้นปาล์ม 3 เกาะ มีทั้งโรงแรม รีสอร์ท อพาร์ทเมนต์ ร้านค้า ภัตตาคาร รวมทั้งสำนักงานต่าง ๆ นับว่าเป็นสิ่งมหัศจรรย์อันดับที่ 8 ของโลก

กลางวัน

บริการอาหารจีน ณ ภัตตาคาร BREAD STREET

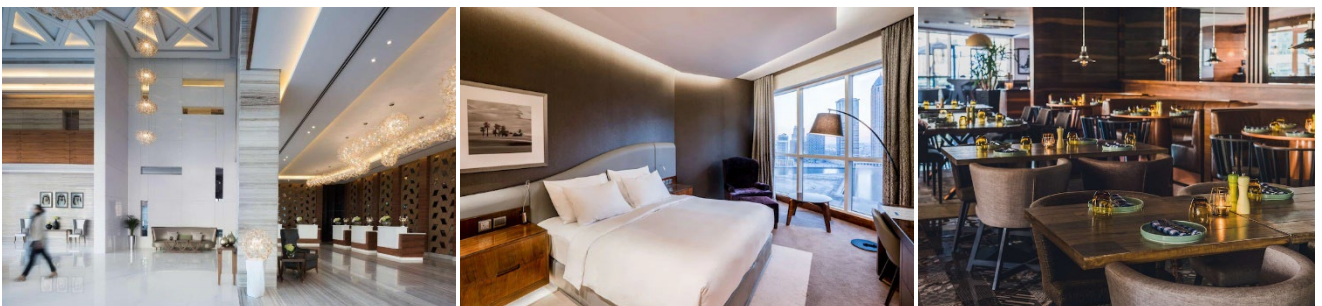
จากนั้น นำท่านเยือน ตึกสูงระฟ้าสิ่งก่อสร้างที่สูงที่สุดในโลกซึ่งมีความสูงกว่า 828 เมตร นำท่านขึ้นสู่จุดชม วิวที่ชั้น 148 บนตึกเบิร์จคาลิฟา นับเป็นแลนด์มาร์คที่คูล์ชินตา และเป็นตึกระฟ้าสูงยวดยิ่ง ที่นี้มีชั้นที่เรียกว่าชั้นหลบภัยระหว่างชั้นที่ 25-30 ซึ่งทนไฟมาก และมีระบบอากาศแยกจากส่วนอื่นในกรณีฉุกเฉิน โครงสร้างเป็นคอนกรีตเสริมเหล็ก อาคารมีความแข็งแรงมากจนเรียกได้ว่าเครื่องบินไม่อาจพุ่งทะลุอาคารได้...



จากนั้นนำท่านเดินทางสู่ เดอะดูไบ มอลล์ (THE DUBAI MALL) ศูนย์รวมความอลังการที่ยิ่งใหญ่และสวยงามที่สุดของโลก แหล่งช้อปปิ้งขนาดใหญ่ ชมอะควาเรียมขนาดยักษ์ด้านนอกตื่นตาตื่นใจไปกับการชมฝูงฉลามและสัตว์น้ำนานาชนิดอย่างใกล้ชิด เดอะดูไบ มอลล์ ยังเป็นส่วนหนึ่งของดาว์นทาวน์เบิร์จดูไบ (DOWNTOWN BURJ DUBAI) อาคารที่สูงที่สุดในโลกซึ่งมีร้านค้ากว่า 1,200 ร้าน ท่านจะได้ชมน้ำพุของดูไบมอลล์ ซึ่งเป็นน้ำพุที่สวยงามและใหญ่ที่สุดในโลกอีกด้วย



ค่า
ที่พัก บริการอาหารจีน ณ ภัตตาคาร THIP TARA
 RADISSON BLU HOTEL DUBAI WATERFRONT หรือเทียบเท่า



- เช้า บริการอาหารเช้า ณ ห้องอาหารของโรงแรม
 เมื่อถึงเวลาอันควรนำท่านเดินทางสู่สนามบินดูไบ
- 09.40 น. ออกเดินทางจากสนามบินดูไบ สายการบินเอมิเรตส์ เที่ยวบินที่ EK372
- 18.55 น. เดินทางถึง สนามบินสุวรรณภูมิ กรุงเทพฯ โดยสวัสดิภาพ

หมายเหตุ : โปรแกรมการเดินทางอาจมีการเปลี่ยนแปลงตามความเหมาะสม เนื่องจากสภาพอากาศ เวลา และสายการบิน ทั้งนี้เพื่อประโยชน์ของลูกค้าเป็นสำคัญ

อิทธิ ฮอลิเดย์
ดูแล... กันและกัน

อัตราค่าบริการทัวร์
สำหรับ 10 ท่านออกเดินทาง

ประเภทผู้เดินทาง	ราคา ต่อท่าน
ผู้ใหญ่ พักคู่	155,900.-
เด็กอายุต่ำกว่า 12 ปี (พักกับ ผู้ใหญ่ 1 ท่าน)	150,900.-
เด็กอายุต่ำกว่า 12 ปี (พักกับ ผู้ใหญ่ 2 ท่าน ... มีเตียงเสริม)	140,900.-
เด็กอายุต่ำกว่า 12 ปี (พักกับ ผู้ใหญ่ 2 ท่าน ... ไม่มีเตียงเสริม)	132,900.-
พักเดี่ยว ชำระเพิ่มท่านละ	10,000.-
ตัวเครื่องบิน ชั้นธุรกิจ ชำระเพิ่มท่านละ	77,655.-

บริการนี้รวม

1. ค่าบัตรโดยสารเครื่องบิน ไป - กลับชั้นทัศนजर ตามเส้นทางและสายการบินที่ได้ระบุไว้ในรายการ พร้อมภาษีสนามบินทุกแห่ง
2. ค่าที่พัก ห้องละ 2 ท่าน ตามโรงแรมที่ระบุไว้ในรายการ หรือระดับเดียวกัน
3. ค่าใช้จ่ายของมัดคฤเทศก์ท้องถิ่นที่คอยอำนวยความสะดวกให้กับท่านตลอดการเดินทาง
4. ค่าอาหารตามที่ระบุในรายการ
5. ค่าประกันอุบัติเหตุในระหว่างการเดินทางในวงเงิน ท่านละ 1,000,000.- บาท
6. ค่าเข้าชม และค่ายานพาหนะทุกชนิดตามที่ได้ระบุไว้ในรายการ
7. หัวหน้าทัวร์จากประเทศไทย
8. รถโดยสารส่วนตัวตลอดการเดินทาง

อัตราค่าบริการนี้ไม่รวม

1. ค่าใช้จ่ายส่วนตัว อาทิ ค่าอาหาร-เครื่องดื่ม นอกเหนือจากรายการ, ค่าช้อปปิ้ง, ค่าโทรศัพท์ เป็นต้น
2. ค่าภาษีหัก ณ ที่จ่าย 3% และค่าภาษีมูลค่าเพิ่ม 7%
3. ค่าภาษีเชื้อเพลิงที่ทางสายการบินอาจมีการเรียกเก็บเพิ่มเติมอีก

เงื่อนไขการชำระเงิน : สำหรับการจอง กรุณาชำระมัดจำ 50% จากราคาเต็ม

ชำระยอดทั้งหมดก่อนการเดินทางอย่างน้อย 14 วัน

ชำระด้วยเช็คหรือแคชเชียร์เช็ค โดยส่งจ่ายในนาม

บริษัท อีลิท โฮลiday แอนด์ เอเยนซี(ประเทศไทย)จำกัด

ชำระโดยเงินสด

สามารถชำระมัดจำผ่านทางเว็บไซต์ได้ www.eliteholidaythailand.com

ชำระด้วยการโอนเงินผ่านธนาคาร (กรุณาแฟกซ์ใบนำฝากมายังเบอร์ Fax. 02-6619788)

ชื่อบัญชี บจก. อีลิท โฮลiday แอนด์ เอเยนซี (ประเทศไทย) จำกัด

ธนาคารกสิกรไทย

สาขา สุขุมวิท 18 (เอ็กเซน ทาวเวอร์)

เลขที่ 639-1-00263-9

บัญชีกระแสรายวัน

การยกเลิก :

กรุณาแจ้งล่วงหน้าอย่างน้อย 21 วันทำการ มิฉะนั้น ทางบริษัทฯ ขอสงวนสิทธิ์ในการคืนเงินมัดจำ

กรณียกเลิกก่อนการเดินทาง 14 วันทำการ ทางบริษัทฯ มีความจำเป็นต้องหัก 50% ของอัตราค่าบริการ

กรณียกเลิกก่อนการเดินทาง 10 วันทำการ ทางบริษัทฯ ขอสงวนสิทธิ์ในการคืนเงินทั้งหมด