



ELITE JAPAN CULTURE EXCLUSIVE TRIP 6D4N

อิสิท ฮอลิเดย์... นำท่านเยือนญี่ปุ่นด้วยความประทับใจกับสถานที่ที่เปี่ยมด้วยมนต์เสน่ห์เฉพาะตัว
 ชมความยิ่งใหญ่และงดงามของแลนด์มาร์คที่สำคัญของประเทศญี่ปุ่น “ภูเขาไฟฟูจิ”
 ช้อปปั๋งสินค้าย่านดัง ณ ชินจุกุ บริการมืออาหารสุดแสนอร่อยสไตล์ญี่ปุ่น
 และรสชาติอันเป็นเอกลักษณ์ คัดสรรที่พักพร้อมบริการ แสนพิเศษเฉพาะคุณ “ดูแล...กันและกัน”



**TOURISM BUSINESS
 STANDARD EXCELLENT LEVEL**
 การันตีจรรยาบรรณพร้อม 5 ดาว



**JAPAN TOURISM AWARD
 IN THAILAND 2010 - 2019**
 รางวัลยอดเยี่ยมทัวร์ญี่ปุ่นสูงสุด ต่อเนื่องกว่า 10 ปี



OUTSTANDING SUPPORT OF TAIWAN
 รางวัลยอดเยี่ยมดีเด่น และให้การสนับสนุนได้ทวีปเสมือน

บริษัท อิสิท ฮอลิเดย์ แอนด์ เอเจนซี (ประเทศไทย) จำกัด

193/152 ชั้น12 เลอริชดาอพฟิศคอมเพล็กซ์ ถนนรัชดาภิเษก แขวงคลองเตย เขตคลองเตย กทม. 10110

Tel : 02-661-9399 Hotline : 086-971-7388



ออกเดินทางตั้งแต่เดือน : ก.ค. - ธ.ค.67

18-23 ก.ค. / 24-29 ก.ค.

22 - 27 สิงหาคม

25 - 30 กันยายน

9-14 ต.ค. / 22-27 ต.ค.

14 - 19 พฤศจิกายน

5 - 10 ธันวาคม

DAY 1

กรุงเทพมหานคร (สนามบินสุวรรณภูมิ) • สนามบินนาโงย่าเซ็นเทร์



BKK

00:05

-

NGO

08:10

21.00 น. คณะพร้อมกัน ณ ท่าอากาศยานสุวรรณภูมิ อาคารผู้โดยสารขาออก ชั้น 4 โดยมีเจ้าหน้าที่จาก บริษัท อีลิก ฮอลิเดย์ คอยอำนวยความสะดวกเรื่องเอกสารและสัมภาระ

DAY 2

สนามบินนาโงย่าเซ็นเทร์

00.05 น. ออกเดินทางจาก กรุงเทพฯ โดยสายการบินไทย เที่ยวบิน TG 644 (ใช้เวลาเดินทางประมาณ 5 ชั่วโมง 55 นาที เวลาท้องถิ่นต่างจากเวลาประเทศไทย 2 ชั่วโมง)

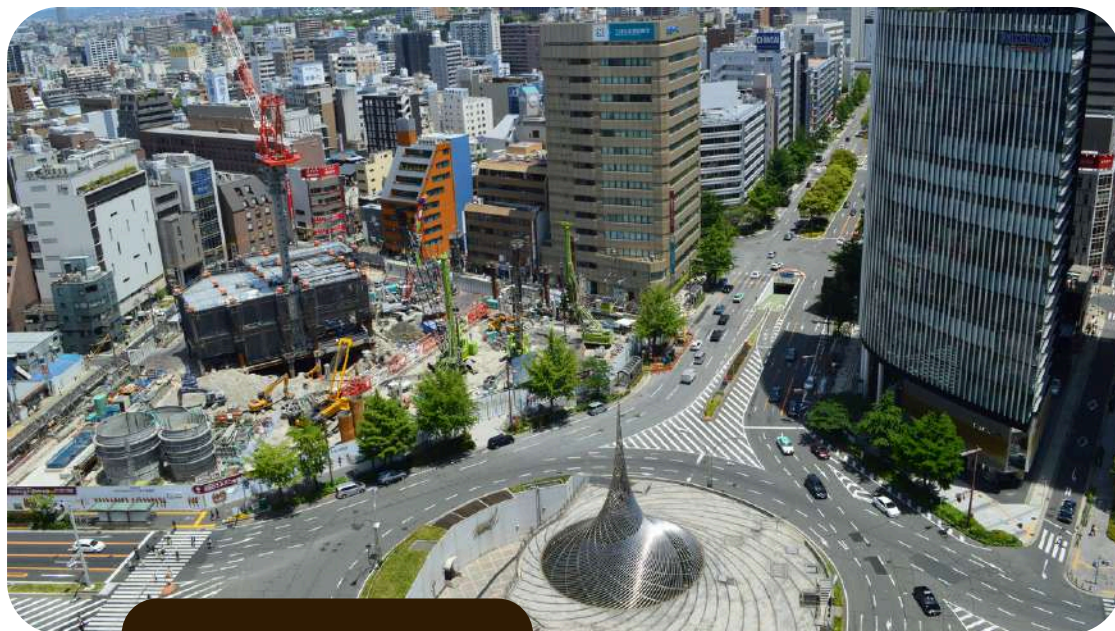
08.10 น. เดินทางถึง สนามบินนาโงย่าเซ็นเทร์ ประเทศญี่ปุ่น ผ่านพิธีศุลกากรและตรวจคนเข้าเมือง พร้อมตรวจเช็คสัมภาระของทุกท่านเป็นที่เรียบร้อย จากนั้นนำท่านสู่ช่วงเวลาแห่งความสุข



NAGOYA



นำท่านเดินทางสู่ เมืองริมทะเลอันเป็นเมืองใหญ่ที่สุดของภูมิภาคนี้กัน นั่นก็คือ เมืองนาโงย่า ซึ่งถ้าเทียบกับอีกหลาย ๆ เมืองแล้ว นาโงย่าก็ถือว่าเป็นเมืองที่ใหญ่เป็นอันดับ 4 ของประเทศญี่ปุ่นเลยทีเดียว เป็นเมืองอุตสาหกรรม และเมืองท่าที่สำคัญ มีสถานที่ท่องเที่ยวที่น่าสนใจมากมายหลายแห่ง



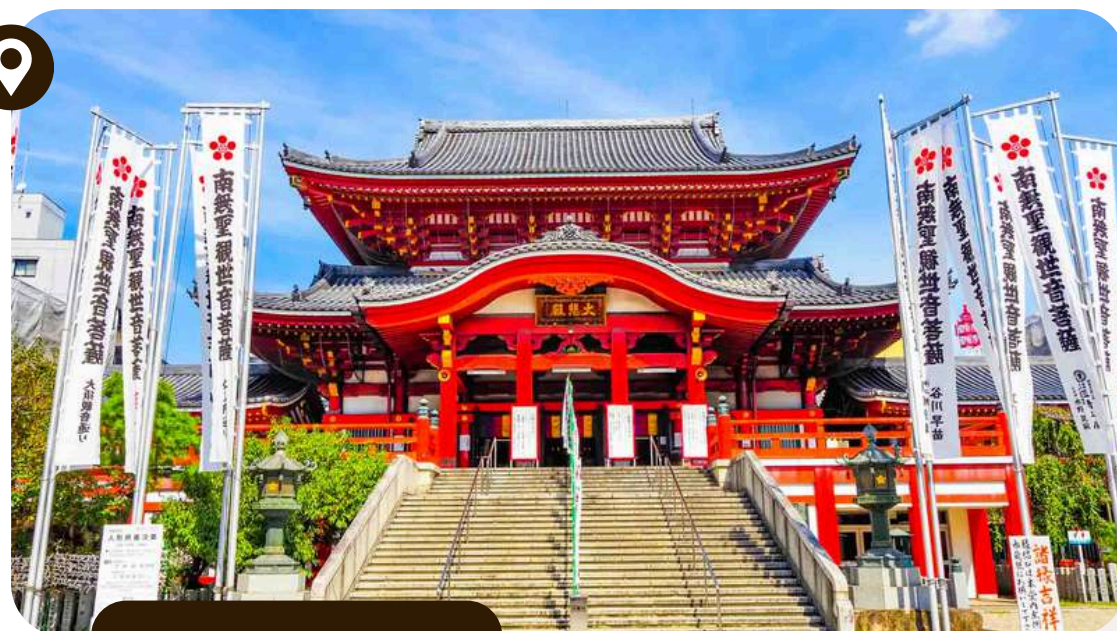
ATSUTA SHRINE

เดินทางสู่ ศาลเจ้าอัตสึตะ จิงกู (Atsuta Jingu Shrine) นำท่านกราบสักการะขอพร ศาลเจ้าเก่าแก่ ที่ได้รับการยอมรับว่าเป็นศาลเจ้าที่สำคัญที่สุดหลังหนึ่งของศาสนาชินโต แห่งนี้ ถือเป็นศาลเจ้าที่มีความโดดเด่นทั้งด้านประวัติศาสตร์ สถาปัตยกรรม วัฒนธรรม และยังแวดล้อมไปด้วยป่าไม้ร่มรื่นของเมืองนาโกย่า



OSU KANNON TEMPLE

จากนั้นนำท่านสู่ วัดโอสึคินนง (Osu Kannon Temple) เป็นวัดพุทธที่มีชื่อเสียงโด่งดังของเมืองนาโกย่า (Nagoya) จังหวัดไอจิ (Aichi) ตัววัดดั้งเดิมสร้างขึ้นในปี ค.ศ. 1333 ที่จังหวัดโอวาริ (Owari) ซึ่งปัจจุบันคือจังหวัดกิฟุ (Gifu) และเนื่องจากวัดเดิมถูกน้ำท่วมบ่อยครั้ง โชกุน โทคุกาวะ อิเอยาสึจึงได้ย้ายที่ตั้งของวัดมาที่เมืองนาโกย่าในปี ค.ศ. 1612



DAY 2

สนามบินนาโงย่าเซ็นทรัล • NAGOYA • ATSUTA SHRINE
OSU KANNON TEMPLE • SAKAE



เที่ยง รับประทานอาหารเที่ยง
ณ ภัตตาคาร

UNAGI

บริการท่านด้วย เมนู จ้าวน้ำปลาไหลอย่าง
ปรุงด้วยซอสอุนากิ อย่างจนน้ำซอสละลาย
เป็นสีน้ำตาลอ่อน มีรสหวาน เนื้อปลาไหลนุ่ม
ไม่มีกลิ่นคาว ชุ่มฉ่ำไปด้วยซอส



SAKAE



หลังมื้ออาหารนำท่านสู่ ย่านซากาเอะ ย่านการค้าหลักของเมืองนาโกย่า แหล่งรวมร้านค้าเสื้อผ้าแฟชั่น ศูนย์การค้า
ใต้ดินขนาดใหญ่ ห้างสรรพสินค้า ทั้งใหม่และเก่า ร้านแบรนด์เนมระดับโลก และตอนกลางคืนย่านนี้ยังกลายเป็น
แหล่งแอ่งค์แอ่งค์ของเหล่านักท่องเที่ยวที่หลงไหลสีสันยาม ค่ำคืน มีทั้งผับบาร์ คลับเฮ้าส์
หลากหลายสไตล์ให้เลือกมากมาย



DAY 2

สนามบินนาโงย่าเซ็นทรัล • NAGOYA • ATSUTA SHRINE
OSU KANNON TEMPLE • SAKAE



คํ่า รับประทานอาหารคํ่า ณ ภัตตาคาร

บริการท่านด้วยเมนู เทป็นยากิเนื้อโกเบ



DAY 2

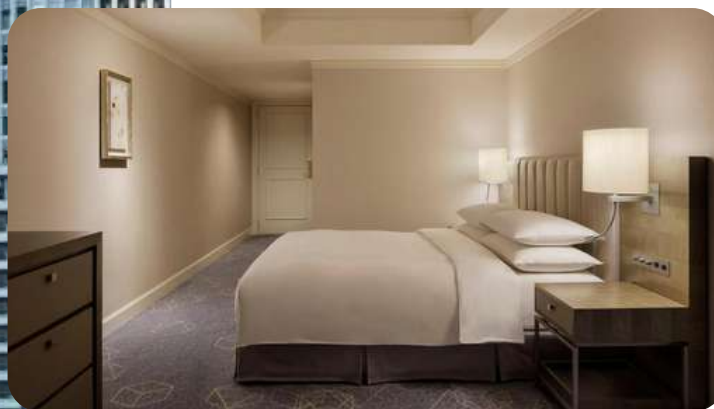
สนามบินนาโงย่าเซ็นทรัล • NAGOYA • ATSUTA SHRINE
OSU KANNON TEMPLE • SAKAE



MARRIOTT NAGOYA HOTEL

นำท่านเช็คอินเข้าสู่ที่พัก ให้ท่านพักผ่อนตามอัธยาศัย

ที่พัก **MARRIOTT NAGOYA HOTEL**
หรือระดับเทียบเท่า

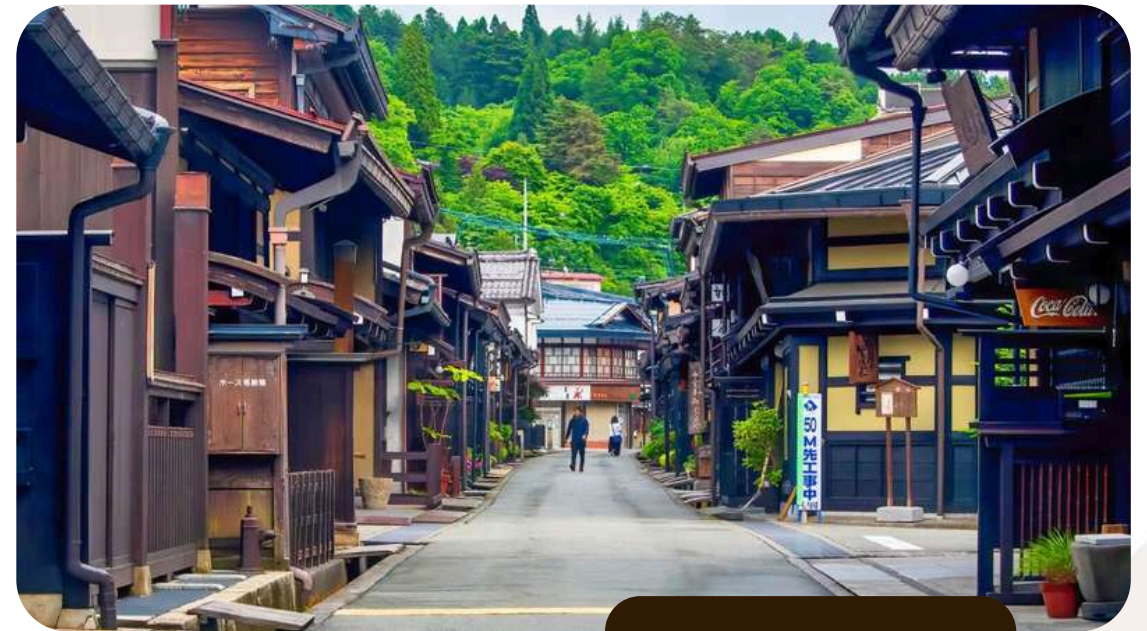


เช้า บริการอาหารเช้า ณ ห้องอาหารภายในโรงแรม

TAKAYAMA



นำท่านชม เมืองทาคายามา หรือ ลิตเติ้ลเกียวโต เป็นเมืองขนาดเล็กในหุบเขาที่ยังคงความเป็นธรรมชาติไว้ได้เป็นอย่างดี ล้อมรอบด้วยเทือกเขาเจแปนแอลป์ นำท่านผ่านชม ศาลว่าการอำเภอ (TAKAYAMA JINYA) ใช้เป็นที่บัญชาการของ โซกุนโทคุงาวะในสมัยก่อนและเป็นสิ่งปลูกสร้างแบบเก่าหลังสุดท้ายที่ ยังคงเหลือจนถึงปัจจุบัน อิสระให้ท่านได้เดินเล่นถ่ายรูปและเลือกซื้อสินค้าพื้นเมือง “ตุ๊กตาซารุโอะโอะ” ตุ๊กตาสัญลักษณ์เมืองทาคายามา เป็นเครื่องหมายแห่งความโชคดีหรือเลือกซื้อสินค้าอื่น ๆ ได้ตามอัธยาศัย





เที่ยง รับประทานอาหารเที่ยง ณ กิตตาคาร

บริการท่านด้วย “ฮิเดะยาทินิกุ” เนื้อฮิเดะย่างบนกระทะร้อน แบบฉบับญี่ปุ่น ที่ย่างสดๆ บนใบโหระพา (ท่านที่ไม่ทานเนื้อวัวจะเสิร์ฟด้วย เนื้อหมู แทน)



SHIRAKAWAGO



นำท่านเดินทางสู่ หมู่บ้านชิราคาว่าโกะ ได้รับการขึ้นทะเบียนให้เป็นมรดกโลกทางวัฒนธรรมโดยยูเนสโกเมื่อปี ค.ศ.1995 บ้านแบบญี่ปุ่นดั้งเดิม ชื่อนี้ได้มาจากคำว่า "กัสโซ" ซึ่งแปลว่า "พนมมือ" ตามรูปแบบของบ้านที่หลังคาชันถึง 60 องศา มีลักษณะคล้ายสองมือที่พนมเข้าหากัน ตัวบ้านมีความยาวประมาณ 18 เมตร และมีความกว้าง 10 เมตร ซึ่งโครงสร้างของบ้านสร้างขึ้นโดยไม่ได้ใช้ตะปู อีกทั้งวัสดุอุปกรณ์ในการก่อสร้างต่าง ๆ ล้วนแต่มาจากวัสดุจากธรรมชาติ อย่างต้นหญ้าที่ปลุกไว้เพื่อ นำมาใช้มุงเป็นหลังคาขนาดหนาแต่ยังคงความแข็งแรง จนรองรับหิมะที่ตกมาอย่างหนักในช่วงฤดูหนาว





คำ รับประทานอาหารคำ ณ ภัตตาคาร

SHABU-SHABU

บริการท่านด้วย เมนูที่เป็นเอกลักษณ์ของชาวญี่ปุ่น ด้วย เมนูหมู ชาบู ชาบู มีในประเทศไทย ญี่ปุ่นตั้งแต่ศตวรรษที่ 20 โดยมีร้านอาหารชาบูชาบู ร้านแรกถือกำเนิดในโอซาก้าโดยเป็นการดัดแปลงจากอาหารลักษณะเดียวกัน ที่มีต้นกำเนิดที่ประเทศจีน ต้นกำเนิดคำว่า “ชาบู”



TAKAYAMA ASSOCIA HOTEL

นำท่านเช็คอินเข้าสู่ที่พัก ให้ท่านพักผ่อนตามอัธยาศัย

ที่พัก **TAKAYAMA ASSOCIA HOTEL**
หรือระดับเทียบเท่า



เช้า บริการอาหารเช้า ณ ห้องอาหารภายในโรงแรม

MATSUMOTO



นำท่านเดินทางสู่ เมืองมัตสึโมโตะ (Matsumoto) เมืองที่ใหญ่เป็นอันดับสองในจังหวัดนากาโน่ เดิมเมืองนี้เป็นพื้นที่ที่ครั้งหนึ่งเคยเป็นเมืองการค้าที่มั่งคั่ง มีการค้าขายกันอย่างรุ่งเรืองภายในเมือง สัญลักษณ์ประจำเมืองมัตสึโมโตะ คือ ปราสาทมัตสึโมโตะ (Matsumoto Castle) ปราสาทที่มีอายุเก่าแก่มากที่สุดใหญ่ปุ่นกว่า 400 ปี และยังเป็นหนึ่งใน 5 ปราสาทที่ได้รับเลือกให้เป็น ‘สมบัติประจำชาติของญี่ปุ่น’ อีกด้วย





เที่ยง รับประทานอาหารเที่ยง
ณ ภัตตาคาร

บริการท่านด้วยเมนู “เซ็กโซบะ”
เมนูขึ้นชื่อของภาคญี่ปุ่น



OSHINO HAKKAI



นำท่านเดินทางสู่ โอชิโนะ ฮักโกะ OSHINO HAKKAI เป็นหมู่บ้านที่ตั้งอยู่ใกล้ภูเขาไฟฟูจิ บริเวณทะเลสาบยามานาคาโกะ (Lake Yamanaka-ko) ซึ่งในปี 2013 ฟูจิซัง ได้รับเลือกให้เป็นมรดกทางวัฒนธรรมของโลก ที่นี้เองก็ได้รับเลือกในฐานะส่วนหนึ่งของฟูจิซังด้วย และเพราะในบริเวณนี้มีบ่อน้ำใสๆ รวมกันกว่า 8 บ่อ ทำให้คนไทยเราเรียกที่นี่ว่า "หมู่บ้านน้ำใส"

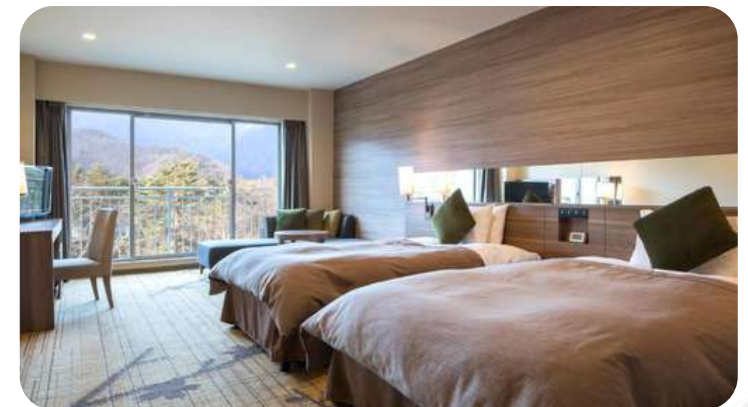


ค่ำ รับประทานอาหารค่ำ ณ ห้องอาหารภายในโรงแรม



FUJI VIEW HOTEL

ที่พัก Fuji View Hotel หรือระดับเทียบเท่า



เช้า บริการอาหารเช้า ณ ห้องอาหารภายในโรงแรม

MT.FUJI



นำท่านเดินทางขึ้นสู่ ภูเขาไฟฟูจิที่ชั้น 5 เป็นภูเขาที่สูงที่สุดใน ประเทศญี่ปุ่น ราว 3,776 เมตร (12,388 ฟุต) ตั้งอยู่บริเวณจังหวัดชิซุโอกะ และจังหวัดยามานาชิ ซึ่งอยู่ทางตะวันตกของโตเกียว พื้นที่โดยรอบประกอบด้วย ทะเลสาบฟูจิทั้งห้า อุทยานแห่งชาติฟูจิ-ฮาโกเนะ-อิซุ และน้ำตกชิราอิโตะ โดยในวันที่อากาศแจ่มใสสามารถมองเห็นจาก โตเกียวได้





เที่ยง รับประทานอาหารเที่ยง ณ ภัตตาคาร



YOGAN

บริการทำนด้วยเมนู หมูย่างหินภูเขาไฟ
เมนูตั้งแห่งคาวากูจิโกะ



TOKYO



นำท่านมุ่งหน้าสู่ โตเกียว เมืองหลวงของประเทศญี่ปุ่น ตั้งอยู่ในภูมิภาคคันโต บนเกาะฮอนชู และยังเป็นเมืองที่รวมสถานที่ท่องเที่ยวต่างๆ ฮิตๆของญี่ปุ่นอยู่ที่นี่ด้วย เรื่องความทันสมัย โดยเฉพาะระบบการขนส่งทางรางที่มีเครือข่ายกระจายครอบคลุมทั่วทุกพื้นที่ ทำให้การเดินทางไปตามสถานที่ท่องเที่ยวต่างๆ



SHINJUKU



นำท่านช้อปปิ้งต่อ ณ ย่านชินจูกุ ย่านช้อปปิ้งชั้นนำอีกแห่งหนึ่งของโตเกียว ย่านแห่งนี้เต็มไปด้วยเสน่ห์มากมาย ไม่ว่าจะเป็น ห้างขนาดใหญ่ หรือร้านรวง ร้านค้าหลากหลายที่นิยมมาช้อปปิ้งของโตเกียว รวมทั้งเป็นแหล่งรวมร้านกิน ดื่มและร้านอาหารหลากหลายช่วงราคา





คำ บริการอาหารมือพิเศษสำหรับท่าน
ณ ภัตตาคาร Kani Doraku

KANI DORAKU

ร้านชาบูยักษ์ที่มีชื่อเสียงที่สุดในประเทศญี่ปุ่น
เคยได้รับรางวัลจากรายการโทรทัศน์ชื่อดัง TV
CHAMPION เนื่องจากเป็นร้านที่มีวัตถุดิบอาหาร
และชาบูยักษ์ที่มีคุณภาพสูง รสชาติอาหารอร่อย
รวมถึงคุณภาพด้านบริการที่ดีเยี่ยม



KEIO PLAZA HOTEL

นำท่านเช็คอินเข้าสู่ที่พัก ให้ท่านพักผ่อนตามอัธยาศัย

ที่พัก **KEIO PLAZA HOTEL**
หรือระดับเทียบเท่า



เช้า บริการอาหารเช้า ณ ห้องอาหารของโรงแรม

NARITA SAN



นำท่านสู่ วัดนาริตะชิน ชินโชจิ หรือ Naritasan Shinshoji Temple เป็นวัดขนาดใหญ่และมีความเก่าแก่กว่าหนึ่งพันปีซึ่งตั้งอยู่ในเมืองนาริตะ จังหวัดชิบะ ประเทศญี่ปุ่น บริเวณด้านหน้าวัด จะมีย่าน Omotesando ที่มีทั้งร้านค้า ร้านอาหาร ในบรรยากาศย้อนยุค สองฝั่งตลอดสายเต็มไปด้วยร้านค้าต่างๆมากกว่า 150 ร้านค้า อีกทั้งยังมีบรรยากาศบ้านเรือนที่ยังคงกลิ่นอายความเป็นยุคโบราณ



เที่ยง อีศระอาหารเที่ยงตามอัธยาศัย เพื่อให้ท่านได้มีอิสระในการเลือกซื้อสินค้า

AEON MALL



นำท่านแวะช้อปปิ้งที่ Aeon Mall หนึ่งในแหล่งช้อปปิ้งของญี่ปุ่น มีสินค้าหลากหลายราคาสุดคุ้มให้เลือกซื้อ เช่น เสื้อผ้า อาหาร เครื่องสำอาง และของใช้ในบ้าน จุดเด่นของแหล่งช้อปปิ้งสุดฮิตนี้มีบริการที่หลากหลาย เหมาะกับครอบครัวที่มีเด็กเล็ก รวมถึงนักท่องเที่ยวต่างชาติ





NRT
17:25

-

BKK
21:55

ถึงเวลาอันสมควรเดินทางสู่สนามบินนาริตะ เพื่อให้ทุกท่านได้มีเวลา
ในการทำ TAX REFUND

17.25 น. ออกเดินทางสู่ ท่าอากาศยานนานาชาติสุวรรณภูมิ
กรุงเทพฯ โดยสายการบิน THAI AIRWAYS
เที่ยวบินที่ TG 677

21.55 น. เดินทางถึง ท่าอากาศยานนานาชาติสุวรรณภูมิ
โดยสวัสดิภาพ พร้อมความประทับใจ

หมายเหตุ : โปรแกรมการเดินทางและราคาอาจมีการเปลี่ยนแปลง ตามความ
เหมาะสม เนื่องจากสภาพอากาศ เวลาและสายการบิน ทั้งนี้เพื่อประโยชน์ของ
ลูกค้าเป็นสำคัญ

อัตราค่าบริการทัวร์ 15 ท่าน

ประเภทผู้เดินทาง	ราคาต่อท่าน/บาท
ผู้ใหญ่ (พักห้องคู่) ท่านละ	99,800.-
เด็กอายุต่ำกว่า 12 ปี (พักกับผู้ใหญ่ 1 ท่าน)	94,900.-
เด็กอายุต่ำกว่า 12 ปี (พักกับผู้ใหญ่ 2 ท่าน มีเตียงเสริม)	89,900.-
เด็กอายุต่ำกว่า 12 ปี (พักกับผู้ใหญ่ 2 ท่าน ไม่มีเตียงเสริม)	84,900.-
พักเตียงง่ายเพิ่ม ท่านละ	25,000.-

อัตราค่าบริการทัวร์ 10 ท่าน

ประเภทผู้เดินทาง	ราคาต่อท่าน/บาท
ผู้ใหญ่ (พักห้องคู่) ท่านละ	112,900.-
เด็กอายุต่ำกว่า 12 ปี (พักกับผู้ใหญ่ 1 ท่าน)	107,900.-
เด็กอายุต่ำกว่า 12 ปี (พักกับผู้ใหญ่ 2 ท่าน มีเตียงเสริม)	101,900.-
เด็กอายุต่ำกว่า 12 ปี (พักกับผู้ใหญ่ 2 ท่าน ไม่มีเตียงเสริม)	95,965.-
พักเตียงง่ายเพิ่ม ท่านละ	25,000.-

อัตราค่าบริการทัวร์ 8 ท่าน

ประเภทผู้เดินทาง	ราคาต่อท่าน/บาท
ผู้ใหญ่ (พักห้องคู่) ท่านละ	89,900.-
เด็กอายุต่ำกว่า 12 ปี (พักกับผู้ใหญ่ 1 ท่าน)	85,900.-
เด็กอายุต่ำกว่า 12 ปี (พักกับผู้ใหญ่ 2 ท่าน มีเตียงเสริม)	80,900.-
เด็กอายุต่ำกว่า 12 ปี (พักกับผู้ใหญ่ 2 ท่าน ไม่มีเตียงเสริม)	76,900.-
พักเตียงง่ายเพิ่ม ท่านละ	25,000.-

อัตราค่าบริการนี้รวม

1. ค่าบัตรโดยสารเครื่องบิน ไป-กลับ ระหว่าง ประเทศชั้นทัศนางร ตามเส้นทาง และสายการบิน ที่ได้ระบุไว้ในรายการ
2. ค่าที่พักจำนวน 4 คืน ห้องละ 2 ท่าน ตามโรงแรม ที่ระบุไว้ในรายการ หรือระดับเดียวกัน
3. ค่าใช้จ่ายมีคฤเทศก์ที่อำนวยความสะดวก ให้กับท่านตลอดการเดินทาง
4. ค่าอาหาร, ค่าเข้าชมสถานที่ท่องเที่ยว ตามรายการที่ระบุไว้ในโปรแกรม
5. ค่ายานพาหนะในการเดินทาง ตามรายการที่ระบุไว้ในโปรแกรม
6. ค่าประกันอุบัติเหตุในระหว่างการเดินทางใน วงเงิน ท่านละ 1,500,000.- บาท
เงื่อนไขตามกรมธรรม์

อัตราค่าบริการนี้ไม่รวม

1. ค่าใช้จ่ายส่วนตัว อาทิ ค่าอาหาร-เครื่องดื่ม ,แอลกอฮอล์ นอกเหนือจากรายการ, ค่าชกரிต, ค่าโทรศัพท์ เป็นต้น
2. ค่าภาษีหัก ณ ที่จ่าย 3% และ ค่าภาษีมูลค่าเพิ่ม 7%
3. ค่าทำหนังสือเดินทาง
4. ค่าน้ำหนักกระเป๋าเกินกว่าที่สายการบินกำหนด

รายละเอียดการชำระเงิน

เงื่อนไขการชำระเงิน : สำหรับการจอง กรุณาชำระมัดจำ 50% ของค่าทัวร์

- ชำระยอดทั้งหมดก่อนการเดินทางอย่างน้อย 14 วัน
- ชำระด้วยเช็คหรือแคชเชียร์เช็ค โดยสั่งจ่ายในนาม บริษัท อีลิท ฮอลิเดย์ แอนด์ เอเยนซี(ประเทศไทย)จำกัด

ชำระโดยเงินสด

สามารถชำระค่ามัดจำผ่านทางเว็บไซต์ได้ www.eliteholidaythailand.com

ชำระด้วยการโอนเงินผ่านธนาคาร (กรุณาแฟกซ์ใบนำฝากมายังเบอร์ Fax. 02-6619788)

ชื่อบัญชี บจก. อีลิท ฮอลิเดย์ แอนด์ เอเยนซี (ประเทศไทย) จำกัด

ธนาคารกสิกรไทย สาขา สุขุมวิท 18 (เอ็กเชน ทาวเวอร์)

เลขที่ 639-1-00263-9 บัญชีกระแสรายวัน

การยกเลิก :

- กรุณาแจ้งล่วงหน้าอย่างน้อย 30 วันทำการ มิฉะนั้น ทางบริษัทฯ ขอสงวนสิทธิ์ในการคืนเงินมัดจำ
- กรณียกเลิกก่อนการเดินทาง 21 วันทำการ ทางบริษัทฯ มีความจำเป็นต้องหัก 50% ของอัตราค่าบริการ
- กรณียกเลิกก่อนการเดินทาง 15 วันทำการ ทางบริษัทฯ ขอสงวนสิทธิ์ในการคืนเงินทั้งหมด

เงื่อนไขการรับบริการทัวร์

1. บริษัทฯ ขอสงวนสิทธิ์ไม่รับท่านผู้เดินทางที่เคยเดินทางแล้วมีประวัติความประพฤติไม่น่ารัก หรือมีพฤติกรรม เป็นที่รังเกียจของคนส่วนใหญ่ เช่น ไม่รักษาเวลา, พุดจาหยาบคาย, ดื่มสุราบนรถ, ก่อเสียงรำคาญรบกวนผู้อื่น, หรือพยายามสร้างความวุ่นวายในคณะทัวร์ ฯลฯ ทั้งนี้เพื่อความสูงของคณะผู้เดินทางส่วนใหญ่
2. บริษัทฯ ขอสงวนสิทธิ์ไม่รับท่านผู้เดินทางที่มีอายุครรภ์เกิน 4 เดือน ทั้งนี้เพื่อความปลอดภัยของท่านผู้เดินทางและการทในครรภ์
3. บริษัทฯ ขอสงวนสิทธิ์ไม่รับท่านผู้เดินทางที่มีความประสงค์จะลักลอบเข้าประเทศอื่นเพื่อไปทำงาน หรือเพื่อการอื่นใดอันมิใช่การท่องเที่ยว
4. บริษัทฯ ขอสงวนสิทธิ์ในการพิจารณาให้หรือไม่ให้บริการแก่ท่านที่ต้องใช้รถเข็น (กรุณาแจ้งให้บริษัทฯ ทราบก่อนจองทัวร์เพื่อหาข้อสรุปร่วมกัน)
โดยบริษัทฯ ต้องทราบขอภัยเพราะบางเส้นทางอาจไม่สะดวกในการเดินทางสำหรับท่านที่ต้องใช้รถเข็น ยกเว้นทัวร์คณะส่วนตัว
5. บริษัทฯ ขอสงวนสิทธิ์ในการพิจารณาให้หรือไม่ให้บริการแก่ท่านที่มีเด็กทารกอายุต่ำกว่า 2 ขวบ ร่วมเดินทางไปด้วย (กรุณาแจ้งให้บริษัทฯ ทราบก่อนจองทัวร์เพื่อหาข้อสรุปร่วมกัน) โดยบริษัทฯ ต้องทราบขอภัยเพราะเด็กเล็กอาจอแงรบกวนผู้เดินทางท่านอื่น ยกเว้นทัวร์คณะส่วนตัว
6. บริษัทฯ ขอสงวนสิทธิ์ในการพิจารณาให้หรือไม่ให้บริการแก่ท่านที่เป็นพระภิกษุสงฆ์หรือนักบวชในบางรายการ ทัวร์หรือบางเส้นทาง ยกเว้นทัวร์คณะส่วนตัว
7. บริษัทฯ ขอสงวนสิทธิ์ในการยกสิทธิ์ประโยชน์ของท่านที่จองทัวร์ไว้แล้ว แต่ไม่ชำระเงินมัดจำภายในระยะเวลาที่กำหนด ให้แก่ลูกค้าท่านต่อไปที่แจ้งชื่อรอไว้ ทั้งนี้เพื่อประโยชน์ของผู้ร่วมเดินทางท่านอื่น
8. บริษัทฯ ขอสงวนสิทธิ์ในการยกเลิกการเดินทางในกรณีที่มีผู้เดินทางต่ำกว่า 15 ท่าน โดยจะแจ้งให้ผู้เดินทาง ทราบล่วงหน้าก่อนเดินทางไม่น้อยกว่า 15 วัน และยืนยันที่จะจัดหาคณะทัวร์อื่นทดแทนหากท่านต้องการ
9. ในกรณีที่ท่านยกเลิกการเดินทาง บริษัทฯ ขอสงวนสิทธิ์ในการหักเงินค่าใช้จ่าย โดย หากยกเลิกก่อนเดินทาง 21 วัน ขอหักร้อยละ 50 ของอัตราค่าบริการ หากยกเลิกก่อนเดินทาง 14 วัน ขอหักร้อยละ 100 ของอัตราค่าบริการ
10. ในกรณีที่ท่านขอเปลี่ยนตัวผู้เดินทาง โดยสามารถขอวีซ่าได้ทันภายในกำหนดเวลา บริษัทฯ ขอสงวนสิทธิ์ในการ คิดค่าใช้จ่ายเพิ่ม เฉพาะค่าธรรมเนียมในการยื่นวีซ่าและค่าเปลี่ยนชื่อตัวเครื่องบินเท่านั้น เว้นแต่ตัวเครื่องบินที่ไม่อนุญาตให้เปลี่ยนชื่อหรือคืนตัว
11. บริษัทฯ ขอสงวนสิทธิ์ไม่คืนค่าธรรมเนียมการยื่นวีซ่าในทุกกรณี หากมีการยื่นวีซ่าแล้ว
12. บริษัทฯ ขอสงวนสิทธิ์ไม่รับผิดชอบต่อการที่ท่านถูกปฏิเสธไม่ให้เดินทางเข้าหรือออกจากประเทศใด ๆ อันเนื่องมาจากเหตุผลส่วนตัวของท่านผู้เดินทาง เช่น เอกสารการเดินทางไม่ถูกต้อง, พกพาสิ่งของผิดกฎหมาย หรือมีความประพฤติส่อไปในทางเสื่อมเสีย รวมถึงการที่มีได้เดินทางเพราะเหตุภัยธรรมชาติ หรือการยกเลิกเที่ยวบิน

เงื่อนไขการรับบริการทัวร์

13. สำหรับท่านผู้เดินทางที่ประสงค์จะซื้อตั๋วเครื่องบินภายในประเทศเพิ่มเติม (นอกเหนือจากรายการตามทัวร์) หรือดำเนินการใด ๆ ที่ก่อให้เกิดค่าใช้จ่าย กรุณาแจ้งให้บริษัทฯ ทราบก่อน เพื่อขอคำยืนยันสำหรับการออกเดินทางของทัวร์นั้นๆ หากท่านผู้เดินทางซื้อตั๋วหรือชำระค่าใช้จ่ายใด ๆ ไป โดยไม่ได้รับการยืนยันดังกล่าวแล้วต่อมาทัวร์นั้น ๆ ไม่สามารถออกเดินทางได้ ทางบริษัทฯ ขอสงวนสิทธิ์ไม่รับผิดชอบสำหรับค่าใช้จ่ายที่เกิดขึ้น
14. บริษัทฯ จะส่งกำหนดการท่องเที่ยว (โพลโปรแกรม) ให้แก่ท่านก่อนการเดินทางไม่น้อยกว่า 10 วัน หาก ท่านเห็นว่ารายการท่องเที่ยวดังกล่าวไม่ตรงตามความประสงค์ของท่าน ไม่ว่าจะเป็นการเปลี่ยนแปลงของ โรงแรมที่พัก หรือการปรับเปลี่ยนรายการท่องเที่ยวใด ๆ ท่านมีสิทธิ์ยกเลิกการเดินทางได้เป็นกรณีพิเศษ โดยแจ้งให้บริษัทฯ ทราบก่อนออกเดินทางไม่น้อยกว่า 5 วัน หากท่านยืนยันจะออกเดินทาง บริษัทฯ ขอถือเอาตามโพลโปรแกรมเป็นยุติ เว้นแต่ ในกรณีที่เกิดเหตุจำเป็นหรือสุดวิสัย อาทิ การล่าช้าของสายการบิน, การนัดหยุดงาน, การประท้วง, การจลาจล, ภัยธรรมชาติ, อุบัติเหตุ, ปัญหาการจราจร ฯลฯ บริษัทฯ ขอสงวนสิทธิ์ในการเปลี่ยนแปลงโพลโปรแกรมตามความเหมาะสม ทั้งนี้เพื่อบำรุงถึงความปลอดภัย และรักษาผลประโยชน์ของท่านให้ได้มากที่สุด
15. สถานที่ท่องเที่ยวที่ระบุในรายการได้รวมค่าเข้าชมไว้แล้ว หากในวันเดินทาง สถานที่ท่องเที่ยวดังกล่าวปิดทำการ บริษัทฯ จะคืนเงินค่าเข้าชมให้แก่ท่านตามที่ระบุไว้ในเอกสารของสถานที่นั้น ๆ หรือจะสลับปรับเปลี่ยนรายการ เพื่อให้ท่านสามารถเข้าชมได้ แต่ในกรณีที่มีเหตุล่าช้าหรือเหตุอื่นใดเกิดขึ้นระหว่างการเดินทางทำให้ท่านไม่สามารถเข้าชมสถานที่ท่องเที่ยวดังกล่าวได้ โดยมีใช้ความผิดของบริษัทฯ บริษัทฯ ขอสงวนสิทธิ์ไม่คืนเงินค่าเข้าชมให้แก่ท่าน
16. บริษัทฯ ขอสงวนสิทธิ์ไม่รับผิดชอบต่อการสูญหายหรือเสียหายอย่างใด ๆ อันเกิดขึ้นแก่ทรัพย์สินของท่าน อันเนื่องจากการโจรกรรม และ/หรือความประมาทจากตัวนักท่องเที่ยวเอง
17. ของกำนัลต่างๆ ที่บริษัทฯ มอบให้ (ถ้ามี) เช่น กระเป๋าเดินทาง ไม่สามารถหักทอนเป็นส่วนลดเป็นตัวแทนได้ โดยท่านสามารถเลือกใช้ของกำนัลดังกล่าวในขณะร่วมเดินทางไปกับคณะทัวร์หรือไม่ก็ได้ตามอัธยาศัย
18. เครื่องบินเป็นไปตามเงื่อนไขตั๋วเครื่องบินแบบหมู่คณะของสายการบินต่าง ๆ บริษัทฯ ไม่สามารถเลือกตำแหน่งที่นั่งได้เอง ทั้งนี้บริษัทฯ จะพยายามจัดที่นั่งให้แก่ท่านและครอบครัวตามความเหมาะสม ให้ดีที่สุดในลักษณะตำแหน่งที่นั่งแบบหมู่คณะที่สายการบินจัดให้มา
19. บริษัทฯ ขอต้อนรับและมีความยินดีที่ได้ให้บริการแก่ท่านผู้เดินทางที่เชื่อมั่นในมาตรฐานของบริษัทฯ ซึ่งประสงค์จะเดินทางไปท่องเที่ยวพักผ่อนแบบหมู่คณะ และเข้าใจถึงวิถีชีวิตตลอดจนวัฒนธรรมของประเทศที่ท่านได้เดินทางไป
20. เมื่อท่านจองทัวร์และชำระมัดจำแล้ว หมายถึงท่านยอมรับในข้อความและเงื่อนไขที่บริษัทฯ แจ้งแล้วข้างต้น