



# ELITE TRAVEL EXPERIENCE SWEDEN-DENMARK 10D7N

อีลิต ฮอลิเดย์... ขอนำท่านเดินทางท่องเที่ยว สัมผัสประสบการณ์ท่องเที่ยว 2 ประเทศ 8 เมือง ณ สวีเดน เดนมาร์ก ชมพิพิธภัณฑ์กลางแจ้ง SKANSEN OPEN AIR MUSEUM ที่เก่าแก่ที่สุดในโลก เพลิดเพลินกับสวนสนุกโกรนาลุนด์ GRONA LUND AMUSEMENT PARK ชม GAMLA STAN, MALMO CASTEL และย่านบูฮาวน์ ที่พักมีระดับ พร้อมไกด์ผู้ชำนาญงาน และการบริการสุดประทับใจที่เตรียมไว้เพื่อมอบความสุขแก่คนพิเศษเช่นคุณ ดูแล... กันและกัน



TOURISM BUSINESS STANDARD EXCELLENT LEVEL  
การันตีคุณภาพพร้อม 5 ดาว



JAPAN TOURISM AWARD IN THAILAND 2010 - 2019  
รางวัลยอดเยี่ยมญี่ปุ่นสูงสุด ต่อเนื่องกว่า 10 ปี



OUTSTANDING SUPPORT OF TAIWAN  
รางวัลยอดเยี่ยม และให้การสนับสนุนได้ทวีปเอเชีย

## บริษัท อีลิต ฮอลิเดย์ แอนด์ เอเจนซี (ประเทศไทย) จำกัด

193/152 ชั้น 12 เลอริชคาออฟฟิศคอมเพล็กซ์ ถนนรัชดาภิเษก แขวงคลองเตย เขตคลองเตย กทม. 10110

Tel : 02-661-9399 Hotline : 086-971-7388

อีลิต ฮอลิเดย์ การันตีคุณภาพด้วยรางวัลระดับชาติ  
สุดยอดรางวัล SME NATIONAL AWARDS 2022 ครั้งที่ 14





## ออกเดินทางตั้งแต่เดือน : ก.ย. - ธ.ค.67

20 - 29 กันยายน 67

11-20 ต.ค. 67 / 13-22 ต.ค. 67

1-10 พ.ย. 67 / 15-24 พ.ย. 67

1 - 10 ธันวาคม 67



# DAY 1

กรุงเทพมหานคร (สนามบินสุวรรณภูมิ)



**BKK**  
00:05



**ARN**  
07:00

22.00 น. เรียนเชิญท่านและคณะ ณ สนามบินสุวรรณภูมิ อาคารผู้โดยสารชั้น 4 สายการบินไทย โดยมีเจ้าหน้าที่จาก บริษัท อีลิก ฮอว์ลีย์คอยอำนวยความสะดวกเรื่องเอกสารและสัมภาระ

## DAY 2

สนามบินสต็อกโฮล์มออลันดา

00:05 น. ออกเดินทางสู่ สนามบินสต็อกโฮล์มออลันดา ประเทศสวีเดน โดยการบินไทย เที่ยวบินที่ TG 960 (ใช้เวลาในการเดินทางประมาณ 11 ชั่วโมง 55 นาที)

07:00 น. เดินทางถึง สนามบินสต็อกโฮล์มออลันดา ประเทศสวีเดน หลังผ่านการตรวจคนเข้าเมืองและศุลกากรแล้ว นำท่านเดินทางสู่ช่วงเวลาแห่งความสุข ..

# DAY 2

สนามบิงสต็อกโฮล์มอลันดา • STOCKHOLM  
CITY HALL • VASA MUSEUM • GAMLA STAN

## STOCKHOLM

จากนั้นนำท่านเดินทางสู่ **สต็อกโฮล์ม(Stockholm)** เป็นเมืองหลวงและเมืองใหญ่ที่สุดของประเทศสวีเดน และยังเป็นนครหลวงอันงดงามที่สุดในสแกนดิเนเวีย จนได้รับขนานนามว่า ความงามบนผิวน้ำ (Beauty on Water) หรือราชินีแห่งทะเลบอลติก ทำให้สต็อกโฮล์มเป็นเมืองหลวงที่สวยงามที่สุดแห่งหนึ่งของโลก

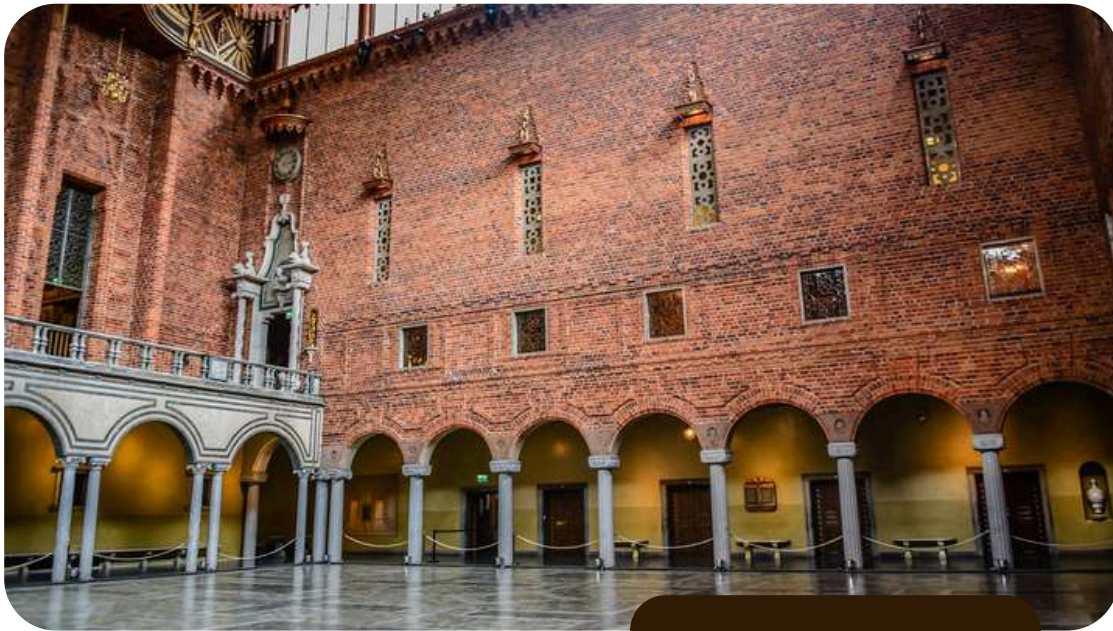






## CITY HALL STOCKHOLM

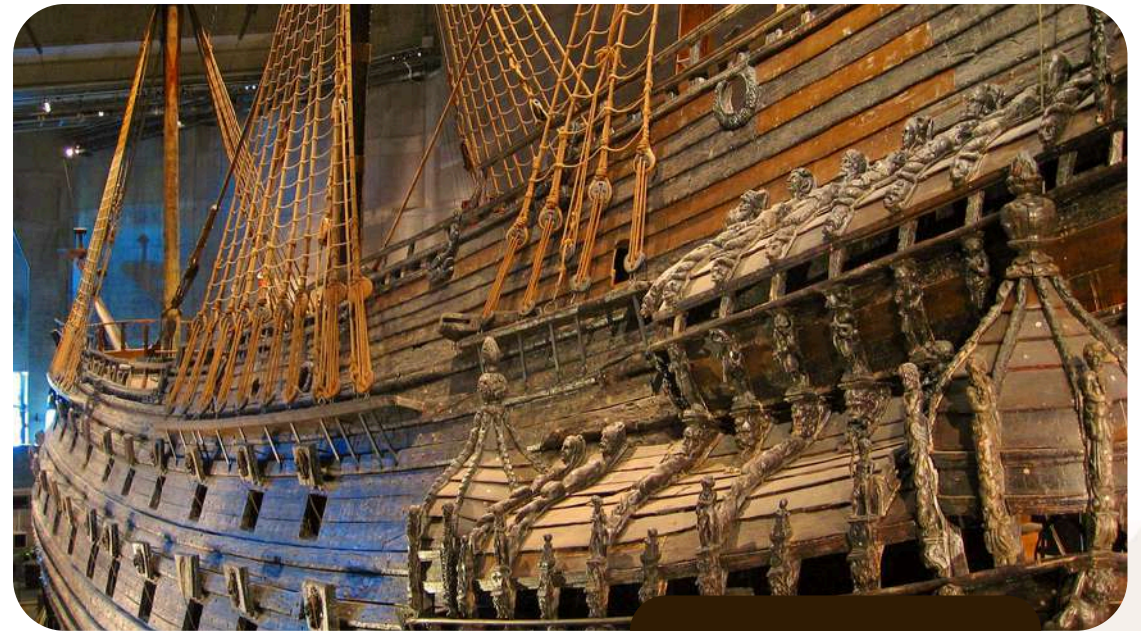
นำท่านเดินทางสู่ ศาลาว่าการเมืองสต็อกโฮล์ม (CITY HALL) ใช้เวลาในการสร้างถึง 12 ปี สร้างจากอิฐแดงกว่า 8 ล้านก้อน มุงหลังคาทำจากหินโมเสค ภายในอาคารมีโถงสำหรับจัดพิธีการ งานสังสรรค์ ปัจจุบันมีการจัดประชุมสภาเมือง ด้านในจะพบกับศิลปะอันงดงาม พลาดไม่ได้คือ GOLDEN HALL ภายในห้องปูด้วยโมเสคสีทอง ประติมากรรมจากกระเบื้องโมเสคที่ทำจากแก้วและทองคำ ซึ่งภาพผู้หญิงนั่งอยู่บนบัลลังก์ คือ “ราชินีแห่งทะเลสาบมาลาเร็น”





## VASA MUSEUM

นำท่านเดินทางไปยัง พิพิธภัณฑ์วาซา (VASA MUSEUM) เป็นพิพิธภัณฑ์ที่จัดแสดงเรือเดินทะเลโบราณ ชื่อของพิพิธภัณฑ์ตั้งตามชื่อเรือวาซาซึ่งเป็นเรือรบที่ล่มและจมลงในปีค.ศ.1628 และเป็นเพียงเรือลำเดียวในยุคนั้นที่ยังคงได้รับการอนุรักษ์และเก็บรักษาเอาไว้ที่นี่ ด้วยเหตุนี้ พิพิธภัณฑ์แห่งนี้จึงเป็นหนึ่งในพิพิธภัณฑ์ที่มีผู้เข้าชมมากที่สุดในสแกนดิเนเวีย เพราะเป็นที่เก็บรักษาและจัดแสดงเรือเดินสมุทรโบราณในยุคต่างๆ ที่หาชมได้ยาก รวมถึงมีการจัดแสดงทั้งประวัติและวิวัฒนาการของเรือแบบต่างๆ





DAY 2

สนามบินสต็อกโฮล์มอลันดา • STOCKHOLM  
CITY HALL • VASA MUSEUM • GAMLA STAN



# FORMOSA SINCE 1968

เที่ยง รับประทานอาหารกลางวัน  
ณ ภัตตาคาร Formosa since 1968

บริการท่านด้วย เมนูอาหารจีน





# DAY 2

สนามบินสต็อกโฮล์มออลันดา • STOCKHOLM  
CITY HALL • VASA MUSEUM • GAMLA STAN



## GAMLA STAN

นำท่านเดินทางสู่ **GAMLA STAN** หรือ **เมืองเก่า** คือย่านเมืองเก่าของกรุงสต็อกโฮล์ม มีลักษณะเป็นเกาะขนาดเล็กที่มีบรรยากาศพลุกพล่าน เอกลักษณ์ของกัมลาสแตนคืออาคารเก่าแก่สีสันสดใสที่สร้างขึ้นในช่วงยุคกลาง พื้นที่บริเวณเมืองเก่าเป็นที่ตั้งของสถานที่สำคัญหลายแห่ง เช่น มหาวิหารพิพิธภัณฑน์ และพระราชวังหลวง ในบริเวณกลางเกาะเป็นที่ตั้งของจัตุรัสขนาดย่อมที่มีความเก่าแก่ที่สุดของกรุงสต็อกโฮล์ม นอกจากนี้ตามตรอกซอกซอยยังเต็มไปด้วยร้านค้าหลากหลายให้เลือกชม เช่น ร้านหนังสือ ร้านกาแฟ ร้านของที่ระลึก





**DAY 2** |

สนามบีนสต็อกโฮล์มอลันดา • STOCKHOLM  
CITY HALL • VASA MUSEUM • GAMLA STAN

ค่ำ บริการอาหารค่ำ ณ ห้องอาหารของโรงแรม

# RADISSON BLU WATERFRONT HOTEL

ที่พัก RADISSON BLU WATERFRONT HOTEL  
หรือระดับเทียบเท่า





เช้า บริการอาหารเช้า ณ ห้องอาหารของในโรงแรม บริการท่านด้วยเมนู Scandinavian buffet breakfast

# SKANSEN OPEN AIR MUSEUM

นำท่านชม พิพิธภัณฑ์กลางแจ้งสะกั้นเช่น SKANSEN OPEN AIR MUSEUM พิพิธภัณฑ์กลางแจ้งที่เก่าแก่ที่สุดในโลก ที่รวบรวมจัดแสดงวิถีชีวิต วัฒนธรรม ประเพณี รวมถึงสิ่งปลูกสร้างต่างๆดั้งเดิมของชาวสวีเดนตั้งแต่สมัยคริสต์ ศตวรรษที่ 19 มาจัดแสดงไว้ในพื้นที่มากกว่า 200 ไร่ ภายในมีการจำลองสิ่งต่างๆอย่างเช่น การโซ่การทำเครื่องแก้ว, โรงงานทำเฟอร์นิเจอร์, อาคารบ้านเรือน,ร้านขายของในสมัยศตวรรษที่ 19, รวมไปถึงโซนสวนสัตว์ อิสระให้ท่านเดินสำรวจเมืองจำลองและเก็บภาพความประทับใจหรือซื้อของที่ระลึก







## DROTTNINGHOLMS SLOTTSCAFE

เที่ยง รับประทานอาหารกลางวัน  
ณ ภัตตาคาร drottningholms slottsscafe

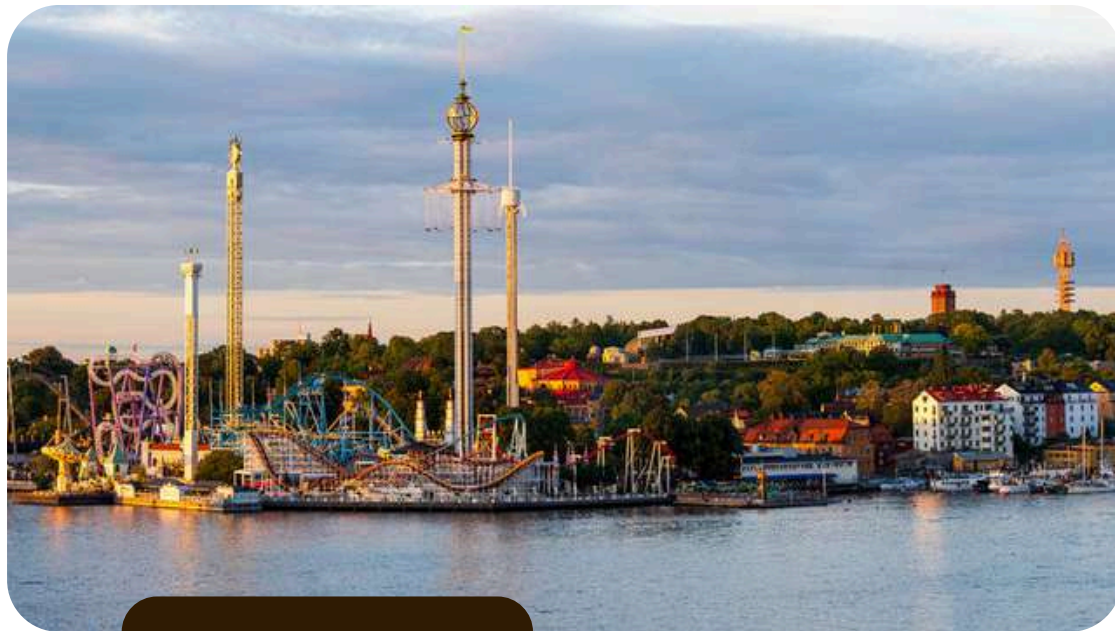
บริการท่านด้วย เมนูอาหารท้องถิ่น





# GRONA LUND AMUSEMENT PARK

จากนั้นนำท่านเข้าสู่ สวนสนุกโกรน่า ลุนด์ GRONA LUND AMUSEMENT PARK สวนสนุกขนาดเล็กที่อัดเต็มไปด้วยเครื่องเล่นที่แสนสนุกเร้าใจ เนื่องจากสวนสนุกแห่งนี้ สร้างขึ้นในปี 1883 ทำให้กลายเป็นสวนสนุกเก่าแก่ที่สุดของประเทศสวีเดน แต่ยังคงเต็มไปด้วยเครื่องเล่นมากกว่า 30 แบบ ตั้งแต่แบบเล่นชิลๆเอาความสนุก จนถึงเครื่องเล่นสุดหวาดเสียวอย่างรถไฟเหาะ ให้ท่านได้เลือกตามความต้องการ

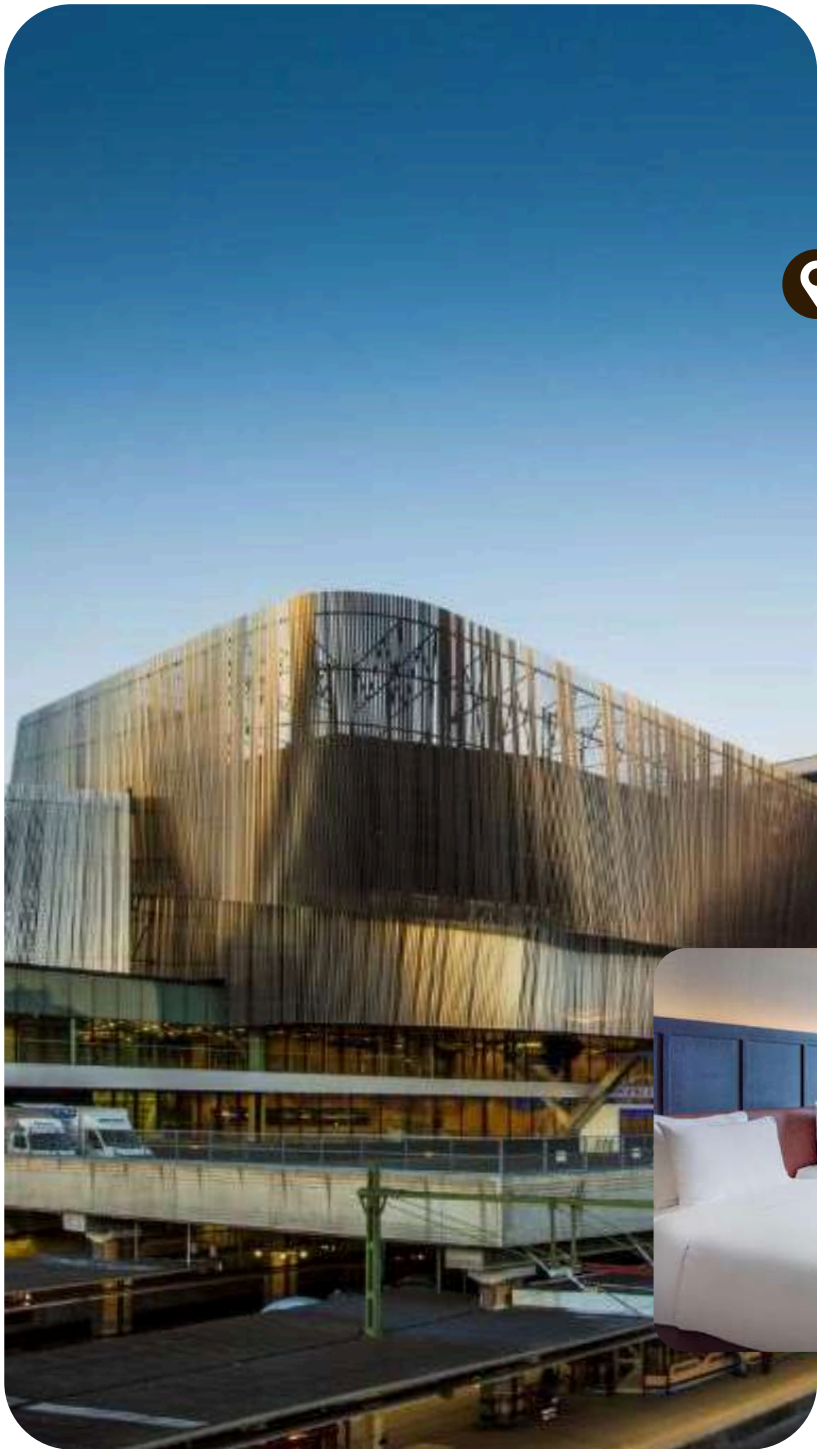




ค่ำ บริการอาหารค่ำ ณ ห้องอาหารของโรงแรม

## RADISSON BLU WATERFRONT HOTEL

ที่พัก RADISSON BLU WATERFRONT HOTEL  
หรือระดับเทียบเท่า





เช้า บริการอาหารเช้า ณ ห้องอาหารของในโรงแรม บริการท่านด้วยเมนู Scandinavian buffet breakfast



## OREBRO

นำท่านเดินทางสู่ **เมืองเออโรบลู** เมืองป้อมและปราสาท  
ริมแม่น้ำอันเป็นเอกลักษณ์ของเมืองนั้นตั้งอยู่บนฝั่ง  
ตะวันออกของทะเลสาบเยลมารเน เป็นอีก 1 เมืองที่  
มีชื่อเสียงของสวีเดน ย่านเมืองจำลองวาดเคอพิง  
(WADKOPING) ที่มีเอกลักษณ์อันโดดเด่นและสะดุด  
ตานั้นก็คือ บ้านไม้เก่าแก่ตั้งแต่ศตวรรษที่ 18-19 ซึ่ง  
ถือว่าเป็นศูนย์รวมของอาคารและสิ่งก่อสร้างที่มีความ  
สำคัญทางประวัติศาสตร์ของเมืองเออโรบลู และมี  
ลักษณะสวยงามโดยเฉพาะตัวอาคารสร้างจากไม้และ  
ทาสีแดงหรือสีอิฐเมื่อเวลาสะท้อนกับผิวน้ำจะให้ภาพที่  
สวยงามกับภาพวาด







## LLAMICE OREBRO

เที่ยง รับประทานอาหารกลางวัน  
ณ ภัตตาคาร llamice orebro

บริการท่านด้วย เมนูอาหารอิตาลี







## KARLSTAD

นำท่านเดินทางสู่ **เมืองคาร์ลสตัด (Karlstad)** เมืองสวยงาม  
เล็กๆของ ประเทศสวีเดน ตั้งอยู่ริมทะเลสาบแวนเนิร์น  
อยู่ ระหว่างเมืองสต็อกโฮล์ม ประเทศสวีเดนและเมือง ออสโล  
ประเทศนอร์เวย์ สร้างเมืองโดยกษัตริย์คาร์ลที่9 (Karl IX)  
ในปี ค.ศ. 1604 ชื่อเมืองจึงเรียกตามพระนามของพระองค์

## KARLSTAD CATHEDRAL

นำแวะถ่ายภาพด้านนอก **โบสถ์ประจำเมืองคาร์ลสตัด  
(KARLSTAD CATHEDRAL)** โบสถ์สีงาวสไตล์บารอก  
ที่ตั้งโดดเด่นใจกลางเมืองคาร์ลสตัด







## NYA PEKING

คำ รับประทานอาหารคำ  
ณ ภัตตาคาร nya peking

บริการท่านด้วย เมนูอาหารจีน





## CLARION COLLECTION HOTEL DROTT

ที่พัก CLARION COLLECTION HOTEL DROTT  
หรือระดับเทียบเท่า





เช้า บริการอาหารเช้า ณ ห้องอาหารของในโรงแรม บริการท่านด้วยเมนู Scandinavian buffet breakfast

# GOTHENBURG

จากนั้นนำท่านเดินทางสู่ **เมืองกอตเทนเบิร์ก (GOTHENBURG)** เป็นเมืองใหญ่อันดับ 2 ของประเทศสวีเดน เป็นเมืองท่าที่สำคัญและมีมรดกทางวัฒนธรรมและอุตสาหกรรมมากมาย เมืองนี้ขึ้นชื่อในด้านสถาปัตยกรรมที่สวยงาม สวนสาธารณะ พิพิธภัณฑ์ และหอศิลป์ รวมถึงอาหารและเครื่องดื่มที่มีชีวิตชีวา







## CHING PALACE

เที่ยง รับประทานอาหารกลางวัน  
ณ ภัตตาคาร ching palace

บริการท่านด้วย เมนูอาหารจีน





# CITY SIGHTSEEING

นำท่านเดินย่านจัตุรัสกุस्ताฟ ออดอล์ฟ (GUSTAV ADOLF'S) ที่อยู่ใจกลางเมือง จตุรัสนี้เคยเป็นที่รู้จักในชื่อของ Stortorget ซึ่งแปลได้ตรงตัวว่า “จัตุรัสใหญ่” แต่ภายหลังเมื่อมีการนำรูปปั้นขนาดใหญ่ของกษัตริย์กุस्ताฟ ออดอล์ฟ (Gustavus II Adolphus) มาตั้งไว้ในปี 1854 เพื่อความสมพระเกียรติจึงเปลี่ยนชื่อจตุรัสตามชื่อของกษัตริย์กุस्ताฟอดอล์ฟ ผ่านชมศาลากลางเมือง (KRONHuset) อาคารสไตล์ดัตช์ที่มีความเก่าแก่และสวยงาม เป็นศูนย์กลางของงานฝีมือชั้นสูง ด้านในนั้นเป็นพิพิธภัณฑ์ ส่วนด้านหลังจะเป็นห้างสรรพสินค้าที่ทันสมัยที่ชื่อว่า Nordstan จากนั้นนำท่านผ่านชม จัตุรัสโกตา (GOTAPLATSSEN) อีกหนึ่งจัตุรัสหลักของเมืองโกเทนเบิร์ก เป็นที่ตั้งของรูปปั้นโพไซดอน ด้านหลังเป็นถนน Avenyn ที่เต็มไปด้วยร้านค้าและบาร์





# HAGA

อิสระให้ท่านเดินชม ย่านฮากา ซึ่งเป็นหนึ่งในย่านที่เก่าแก่ที่สุดในเมืองโกเธนเบิร์ก ถนนคนเดินที่เรียงรายไปด้วยบ้านเรือนที่ได้รับการอนุรักษ์ไว้เป็นอย่างดี หลายหลังมีลักษณะเฉพาะสไตล์โกเธนเบิร์กที่เรียกว่า “landshovdingehus” โดยมีชั้นหนึ่งเป็นอัญและส่วนที่เหลือเป็นไม้ ปัจจุบันมีมีร้านค้าให้เลือกมากมาย ตั้งแต่ร้านสบู่ไปจนถึงร้านขายของตกแต่งภายใน แฝชั่น ของโบราณ ชา เครื่องเทศ และน้ำมันมะกอก มีของทุกอย่างสำหรับทุกรสนิยมอย่างแท้จริง และร้านค้าส่วนใหญ่มีเอกลักษณ์เฉพาะตัวไม่เหมือนใคร





ค่ำ บริการอาหารค่ำ ณ ห้องอาหารของโรงแรม

## RADISSON BLU SACANDINAVIA HOTEL GOTHENBURG

ที่พัก RADISSON BLU SACANDINAVIA  
HOTEL GOTHENBURG หรือระดับเทียบเท่า





เช้า บริการอาหารเช้า ณ ห้องอาหารของในโรงแรม บริการท่านด้วยเมนู Scandinavian buffet breakfast

# HELSINGBORG

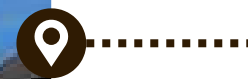
จากนั้นนำท่านเดินทางสู่ **เมืองเฮลซิงบอร์ก** เป็นเมืองเก่าแก่ในอันดับต้นๆ ของยุโรปและของสวีเดน เมืองนี้ตั้งอยู่บริเวณเส้นพรมแดนระหว่างสวีเดนและเดนมาร์ก เป็นเมืองท่าเรือหลักของเขตทรานสแกนดิเนเวียน และเป็นที่ตั้งของโบสถ์เก่าที่สุดของสวีเดน มีแหล่งน้ำแร่ธรรมชาติที่มีชื่อเสียงระดับโลก มากไปกว่านั้นก็ยังมีพิพิธภัณฑ์กลางแจ้งที่ดีที่สุดแห่งหนึ่งของประเทศ



# CITY HALL

นำท่านถ่ายภาพด้านนอกกับ **ศาลาว่าการสไตล์นีโอโกธิค (City Hall)** และมีหอระฆิงสูง 65 เมตรอยู่ด้านบน ด้านหน้ามีรูปปั้นของจอมพลชาวสวีเดนที่สามารถเอาชนะเดนมาร์กในการรบครั้งสุดท้ายในปี 1710





## HAIYI

เที่ยง รับประทานอาหารกลางวัน  
ณ ภัตตาคาร haiyi

บริการท่านด้วย เมนูอาหารจีน







## THE TERRACE STAIRS

จากนั้นนำท่านเดินขึ้นบันไดหิน (The Terrace Stairs) ซึ่งเป็นจุดชมวิวกว้างที่สวยงามของเฮลซิงบอร์กและเห็นประเทศเดนมาร์กอยู่ไกลๆเมื่อหันหน้าออก

## KARNAN

นำท่านชม **karnan** เป็นหอคอยยุคกลางที่ตั้งอยู่ใจกลางเมือง ซึ่งเป็นเพียงส่วนเดียวที่เหลืออยู่ของป้อมปราการขนาดใหญ่ของเดนมาร์กที่เคยตั้งตระหง่านอยู่ในเมือง มีอายุย้อนไปถึงปี 1310 และถูกสร้างขึ้นในเวลานั้นเพื่อเสริมสร้างแนวชายแดนสแกนดิเนเวีย หอคอยแห่งนี้ถือเป็นหนึ่งในสถานที่ท่องเที่ยวที่สำคัญที่สุดในสวีเดน







## STORTORGET

นำท่านเดินในย่านจัตุรัส **Stortorget** รอบๆจัตุรัสจะมีร้านค้าเล็กๆ และร้านค้าแบรนด์ ร้านกาแฟ อีกทั้งโดดเด่นด้วยบ้านครึ่งไม้เก่าแก่ที่มีเสน่ห์ รวมไปถึงเดินชมถนนสายที่เก่าแก่ที่สุดของสวีเดน **Kullagatan Street** ซึ่งปัจจุบันได้กลายเป็นถนนสายช้อปปิ้ง และหนึ่งกิจกรรมสุดฮิตของชาวสวีเดนคือการเดินไปตามถนนที่สวยงามของเมือง ชมร้านค้า ตึกกาแฟและเค้กร้านกาแฟบรรยากาศสบายๆ ที่ชาวสวีเดนเรียกกันว่า ฟีก้า (Fika)

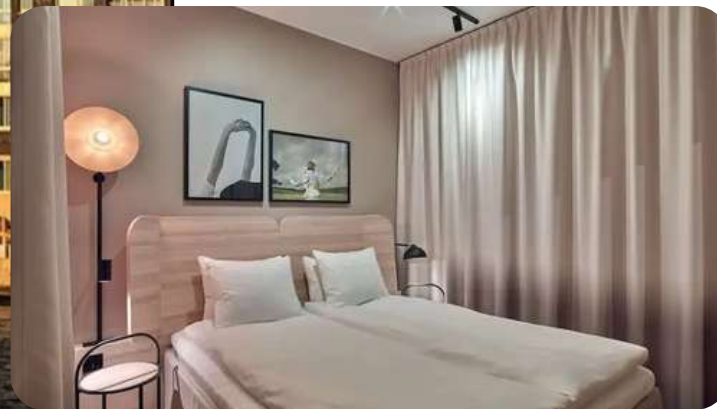




ค่ำ บริการอาหารค่ำ ณ ห้องอาหารของโรงแรม

## SCANDIC OCEANHAMNEN

ที่พัก SCANDIC OCEANHAMNEN  
หรือระดับเทียบเท่า





# DAY 7

LUND • LUND CATHEDRAL • KULTUREN OPEN AIR MUSEUM  
MALMO • ST. PETER'S CHURCH • LILLA TORG • GAMLA VASTER

เช้า บริการอาหารเช้า ณ ห้องอาหารของในโรงแรม  
บริการท่านด้วยเมนู Scandinavian buffet breakfast

## LUND

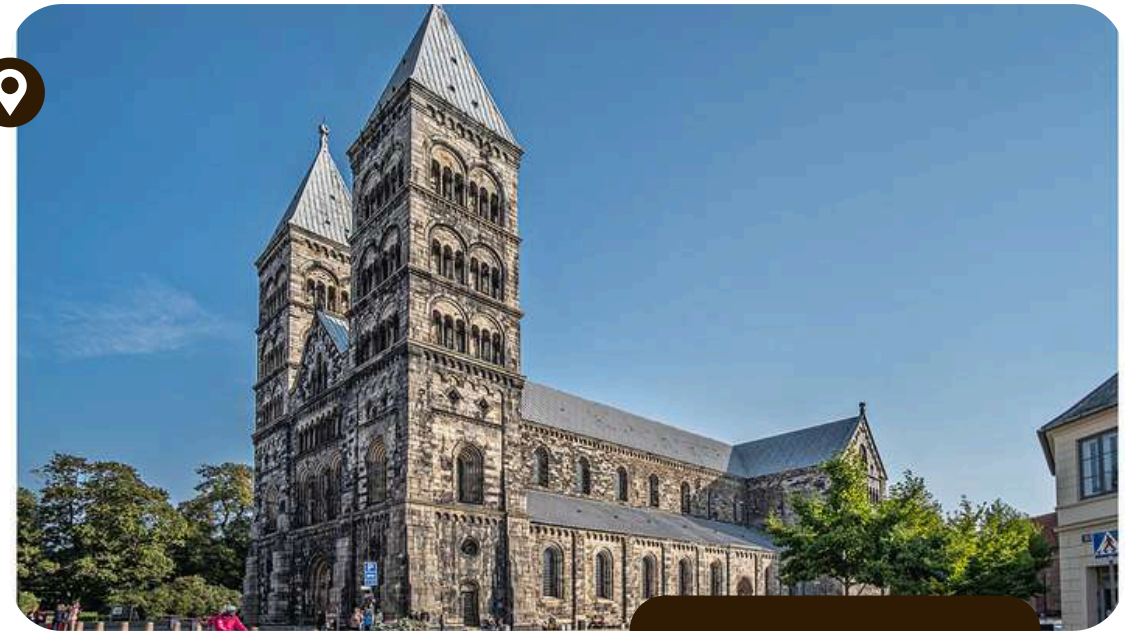
นำท่านเดินทางสู่เมืองลุนด์ (LUND) เมืองเก่าขนาดเล็กที่อยู่  
ทางตอนใต้ของสวีเดน อาคารบ้านเรือน หรือถนนต่างๆ  
ในเมืองสร้างขึ้นในสกาลเล็กๆ อีกทั้งใจกลางเมืองเป็นถนน  
ปูด้วยหินcobble stone ทำให้เมืองเล็กๆแห่งนี้ดูอบอุ่นและ  
น่าอยู่





## LUND CATHEDRAL

นำท่านชมด้านหน้า มหาวิหารแห่งลุนด์ (Lund Cathedral) ซึ่งเป็นโบสถ์ที่ใหญ่ที่สุดเป็นอันดับสองของประเทศสแกนดิเนเวีย ที่สร้างขึ้นตั้งแต่ปี 1145 อีกทั้งยังมีนาฬิกาดาราศาสตร์ (Astronomical clock) ที่ตั้งอยู่ทางซ้ายมือของประตูทางเข้ามหาวิหาร



## KULTUREN OPEN AIR MUSEUM

จากนั้นนำท่านชม พิพิธภัณฑ์กลางแจ้ง (KULTUREN OPEN AIR MUSEUM) ภายในอาคารต่างๆจะจัดแสดงนิทรรศการและงานออกแบบศิลปะมากมาย เช่น อุปกรณ์การทำประมงสมัยก่อน หรือเทคนิคการพิมพ์หนังสือในสมัยแรกเริ่ม เครื่องเรือนเฟอร์นิเจอร์และของใช้ในสมัยยุคกลาง อีกทั้งยังมีพื้นที่ที่แสดงอาคารบ้านเรือน รวมไปถึงโบสถ์ในสมัยก่อน



# DAY 7

LUND • LUND CATHEDRAL • KULTUREN OPEN AIR MUSEUM  
MALMO • ST. PETER'S CHURCH • LILLA TORG • GAMLA VASTER



## SEGLARKROGEN

เที่ยง รับประทานอาหารกลางวัน  
ณ ภัตตาคาร seglarkrogen

บริการท่านด้วย เมนูอาหารท้องถิ่น

-Skagenrora on toast

-Salmon

-Brownie



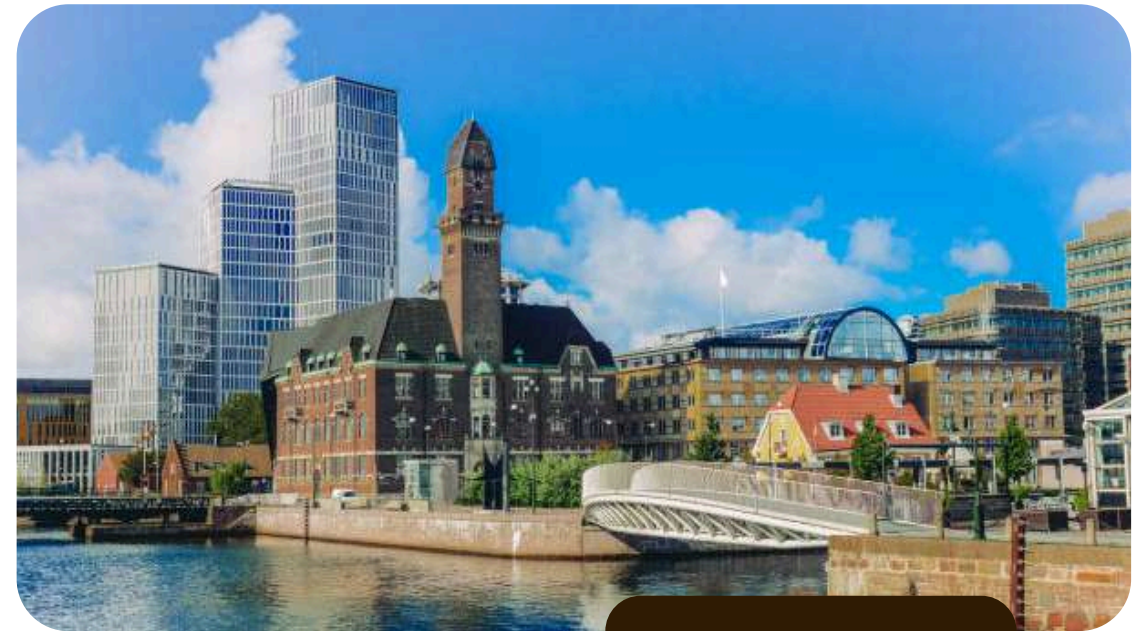


# DAY 7

LUND • LUND CATHEDRAL • KULTUREN OPEN AIR MUSEUM  
MALMO • ST. PETER'S CHURCH • LILLA TORG • GAMLA VASTER

## MALMO

จากนั้นนำท่านเดินทางสู่ **เมืองมัลเมอ (MALMO)** เป็นเมืองใหญ่อันดับสามของประเทศสวีเดน รองจากสต็อกโฮล์มและโกเธนเบิร์ก เป็นเมืองที่มีสวนสาธารณะที่ค่อนข้างมากจนได้รับว่าเป็นเมืองแห่งสวนสาธารณะของสวีเดน และเป็นเมืองอุตสาหกรรมแห่งแรกๆ ในแถบสแกนดิเนเวีย ปัจจุบันกลายเป็นเมืองที่โดดเด่นทางวัฒนธรรมและการศึกษา





# ST. PETER'S CHURCH



จากนั้นนำท่านชมด้านหน้า **ST. PETER'S CHURCH** โบสถ์อิตาลีโกธิคในเมืองมัลโม สร้างขึ้นในศตวรรษที่ 14 ในฐานะโบสถ์หลักของเมือง ได้รับการขนานนามว่าเป็น "อนุสาวรีย์แบบโกธิคหลักในสถาปัตยกรรมโบสถ์แห่งสโกเน" โบสถ์แห่งนี้เป็นศูนย์กลางทางจิตวิญญาณในช่วงการปฏิรูปและเป็นหนึ่งในโบสถ์ไม่กี่แห่งในยุคนั้นในเดนมาร์กยุคกลาง ที่ได้รับความเดือดร้อนจากลัทธิสัญลักษณ์อันเป็นผลจากการปฏิรูป โบสถ์เซนต์ปีเตอร์มีจิตรกรรมฝาผนังยุคกลางตอนปลายที่มีคุณภาพสูงซึ่งเป็นที่ยอมรับ รวมถึงเครื่องเรือนที่แปลกตาอีกจำนวนหนึ่ง การตกแต่งแท่นบูชาซึ่งสร้างขึ้นในปี 1611 เป็นหนึ่งในการตกแต่งแท่นบูชาที่ใหญ่ที่สุดในประเทศสแกนดิเนเวีย





# DAY 7

LUND • LUND CATHEDRAL • KULTUREN OPEN AIR MUSEUM  
MALMO • ST. PETER'S CHURCH • LILLA TORG • GAMLA VASTER



## LILLA TORG

จากนั้นนำท่านเที่ยวชม ย่าน Lilla Torg มีบ้านเก่า ร้านบูติก คาเฟ่กลางแจ้ง ร้านอาหาร และบาร์บรรยากาศเป็นกันเอง นักท่องเที่ยวจะได้เพลิดเพลินกับการช้อปปิ้งในร้านค้าสวีเดน และสำรวจแฟชั่นสไตล์สแกนดิ และชื่นชมบ้านเก่าแก่หลายศตวรรษในบริเวณโดยรอบ

## GAMLA VASTER

นำท่านชม Gamla Vaster ทางตะวันตกของจัตุรัส Lilla Torg เป็นหนึ่งในสิ่งงามเมืองที่มีบ้านเรือนเต็มมากและอาคารอิฐหลากสีสัน อาคารเล็กๆ ที่สวยงามบางแห่งซึ่งพบได้ในนั้นยังมีร้านกาแฟ และร้านค้าอีกด้วย





# DAY 7

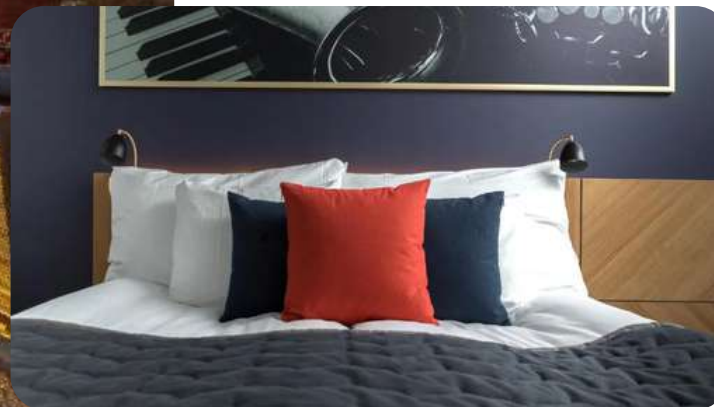
LUND • LUND CATHEDRAL • KULTUREN OPEN AIR MUSEUM  
MALMO • ST. PETER'S CHURCH • LILLA TORG • GAMLA VASTER

ค่ำ บริการอาหารค่ำ ณ ห้องอาหารของโรงแรม



## CLARION HOTEL MALMO LIVE

ที่พัก CLARION HOTEL MALMO LIVE  
หรือระดับเทียบเท่า





เช้า บริการอาหารเช้า ณ ห้องอาหารของในโรงแรม บริการท่านด้วยเมนู Scandinavian buffet breakfast

## MALMO CASTEL

จากนั้นนำท่านชม **MALMO CASTEL** อาคารเก่าแก่สไตล์ เรอเนซองส์ ที่ว่ากันว่าเก่าแก่มากที่สุดของสวีเดน และภายในยังมีความน่าสนใจของพิพิธภัณฑ์ทางด้านประวัติศาสตร์และทางธรรมชาติ นอกจากนี้แล้วปราสาทแห่งนี้ยังโด่งดังเพราะชาวเดนมาร์กใช้เป็นสถานที่คุมขังเจมส์ เฮปเบิร์น พระสวามีคนที่สามของสมเด็จพระราชินีแมรีแห่งสกอตแลนด์



## ORESUND BRIDGE

จากนั้นนำท่านเดินทางสู่เมืองโคเปนเฮเก้น โดยนั่งรถบนเส้นทาง สะพานโอรซุนด์ (**ORESUND BRIDGE**) สะพานข้ามทะเลที่ยาวที่สุดของยุโรปรวม 12 กิโลเมตร เป็นสะพาน 8 กิโลเมตร และเป็นอุโมงค์ใต้ทะเล 4 กิโลเมตร ซึ่งเป็นโครงการร่วมของทั้ง 2 ประเทศเพื่อเชื่อมเดนมาร์กกับสวีเดนเข้าด้วยกัน





## CAPA

เที่ยง รับประทานอาหารกลางวัน  
ณ ภัตตาคาร capa

บริการทำด้วย เมนูอาหารท้องถิ่น







## COPENHAGEN

นำท่านเดินทางสู่ **กรุงโคเปนเฮเกน (Copenhagen)** เป็นเมืองหลวงและเมืองที่ใหญ่ที่สุดของประเทศเดนมาร์ก ผู้คนส่วนใหญ่ต่างเรียกขานเมืองนี้ว่า เมืองแห่งเทพนิยาย เพราะมีสภาพแวดล้อมพร้อมบรรยากาศที่สวยงามและอากาศบริสุทธิ์ ถูกล้อมรอบไปด้วยธรรมชาติ ประวัติศาสตร์ ศิลปะ และวัฒนธรรม มีลักษณะของการผสมผสานวิถีชีวิตที่หลากหลายอีกด้วย

## NYHAVN

นำท่านอิสระเดินชม **ย่านนูฮาวน์ (Nyhavn)** แปลว่า ท่าเรือใหม่ เดิมเป็นท่าเรือพาณิชย์ที่ไว้สำหรับเรือจากทั่วทุกมุมโลกมาเทียบท่า บริเวณนี้จึงรายล้อมไปด้วยร้านอาหารและตึกที่มีสีสันสดใส นอกจากนี้ ยังเป็นที่สำหรับล่องเรือชมวิวและสถานที่ต่างๆ รอบกรุงโคเปนเฮเกนได้อีกด้วยจากนั้นอิสระให้ท่านเก็บภาพบรรยากาศอันสวยงามตามอัธยาศัย







## HUMMER

ค้ำ รับประทานอาหารค้ำ  
ณ ภัตตาคาร hummer

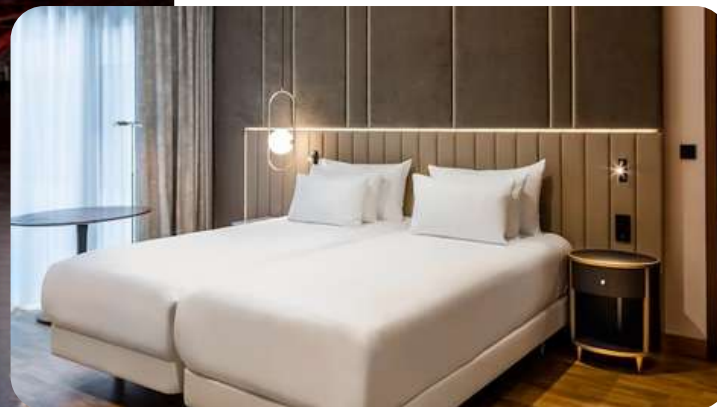
บริการทำด้วยเมนูพิเศษ Seafood Platter





## HOTEL NH COLLECTION COPENHAGEN

ที่พัก HOTEL NH COLLECTION  
COPENHAGEN หรือระดับเทียบเท่า

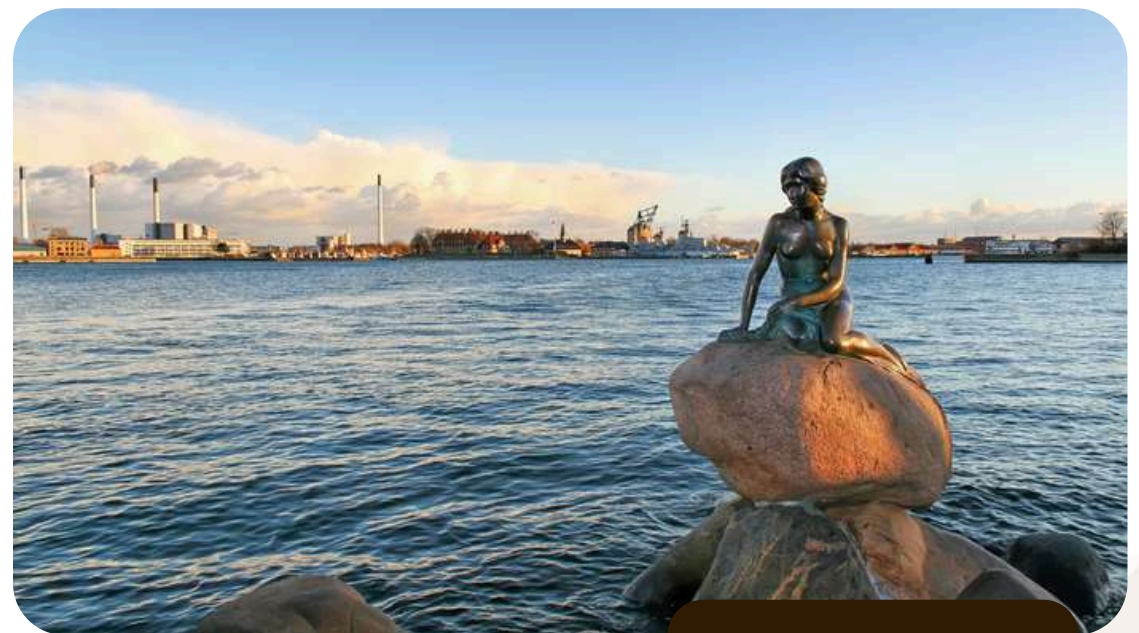
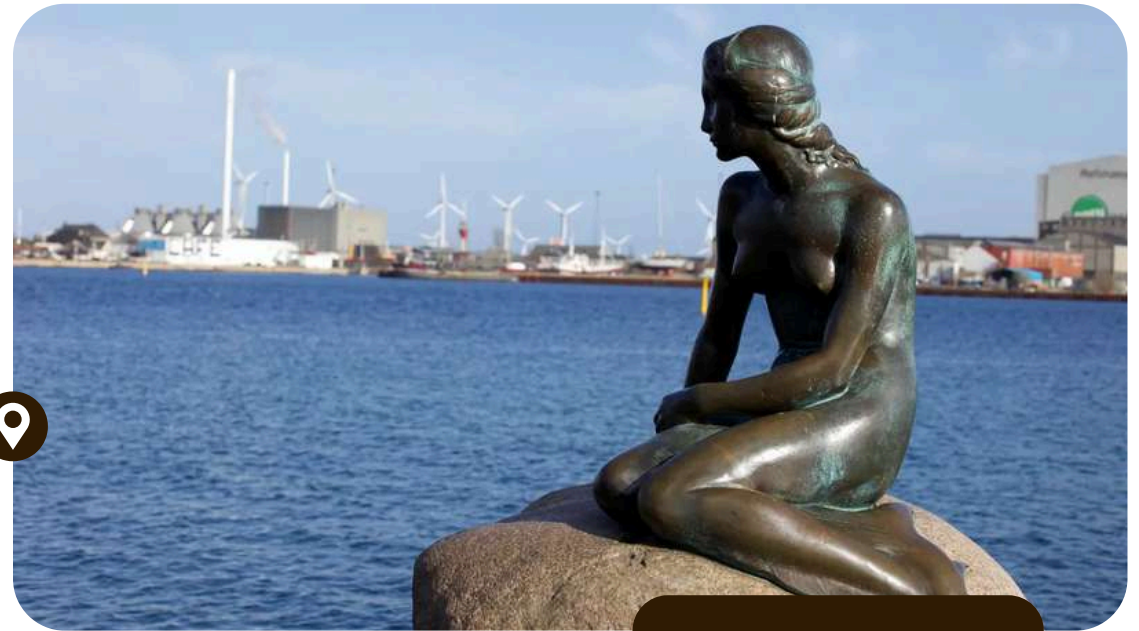




เช้า บริการอาหารเช้า ณ ห้องอาหารของในโรงแรม  
บริการท่านด้วยเมนู Scandinavian buffet breakfast

## THE LITTLE MERMAID

นำท่านถ่ายภาพเป็นที่ระลึก THE LITTLE MERMAID รูปปั้นเงือกน้อย สร้างด้วยสำริด นั่งอยู่บนก้อนหิน มีขนาดความสูง 1.25 เมตร ริมอ่าวโคเปนเฮเก้น เป็นจุดท่องเที่ยวสำคัญแห่งหนึ่งของเมือง สร้างขึ้นโดยศิลปินชาวเดนมาร์ก โดยผู้ว่าจ้างได้รับอิทธิพลจากนิทานของ ฮันส์ คริสเตียน แอนเดอร์เซน รูปปั้นแล้วเสร็จถูกนำไปแสดงในปี ค.ศ. 1913 อีสาระให้ท่านเก็บภาพอ่าวโคเปนเฮเก้นอันสวยงาม





## GEFION FOUNTAIN

นำท่านชม น้ำพุเกฟ็อน (Gefion Fountain) เป็นน้ำพุขนาดใหญ่รูปทรงแปลกตา คล้ายธารน้ำตกที่ไหลริน มีตำนานเล่าว่า ราชินีเกฟ็อนได้รับมอบหมายจากเทพเจ้าผู้ทรงอิทธิฤทธิ์ ให้กอบกู้ชาติบ้านเมือง พระนางจึงให้พระโอรสทั้งสี่องค์ พระองค์แปลงกายเป็นพระโค เพื่อช่วยกันไถพื้นที่ดินจนกลายเป็นแผ่นดินเมืองเดนมาร์กในปัจจุบัน





# DAY 9

THE LITTLE MERMAID • GEFION FOUNTAIN • COPENHAGEN AIRPORT



**CPH**  
14:25



**BKK**  
06:00

ได้เวลาอันสมควร.. นำท่านเดินทางไปยัง **สนามบินโคเปนเฮเกน** เพื่อเดินทางกลับ  
สู่กรุงเทพฯ

14:25 น. ออกเดินทางกลับสู่ **กรุงเทพฯ** โดยสายการบิน  
**THAI AIRWAYS** เที่ยวบินที่ **TG 951**  
(ใช้เวลาในการเดินทางประมาณ 10 ชั่วโมง 35 นาที)

## DAY 10

สนามบินสุวรรณภูมิ กรุงเทพฯ

06:00 น. เดินทางถึง **สนามบินสุวรรณภูมิ กรุงเทพฯ**  
โดยสวัสดิภาพพร้อมความประทับใจ

หมายเหตุ : โปรแกรมการเดินทางและราคาอาจมีการเปลี่ยนแปลง ตามความ  
เหมาะสม เนื่องจากสภาพอากาศ เวลาและสายการบิน ทั้งนี้เพื่อประโยชน์  
ของลูกค้าเป็นสำคัญ



## อัตราค่าบริการทัวร์ สำหรับผู้เดินทาง 15 ท่าน

ประเภทผู้เดินทาง	ราคาต่อท่าน/บาท	ราคาต่อท่าน/บาท ช่วงเดือนธันวาคม
ผู้ใหญ่ พักห้องคู่ ท่านละ	229,800	249,900
เด็ก อายุต่ำกว่า 12 ปี พักกับผู้ใหญ่ 1 ท่าน ท่านละ	218,800	237,900
เด็ก อายุต่ำกว่า 12 ปี พักกับผู้ใหญ่ 2 ท่าน ใช้เตียงเสริม ท่านละ	206,800	224,900
เด็ก อายุต่ำกว่า 12 ปี พักกับผู้ใหญ่ 2 ท่าน ไม่ใช้เตียงเสริม ท่านละ	195,800	191,900
พักเดี่ยว ชำระเพิ่ม ท่านละ	37,800	37,800



**อัตราค่าบริการทัวร์**  
**สำหรับผู้เดินทาง 10 ท่าน**

ประเภทผู้เดินทาง	ราคาต่อท่าน/บาท	ราคาต่อท่าน/บาท ช่วงเดือนธันวาคม
ผู้ใหญ่ พักห้องคู่ ท่านละ	269,800	285,900
เด็ก อายุต่ำกว่า 12 ปี พักกับผู้ใหญ่ 1 ท่าน ท่านละ	256,800	271,900
เด็ก อายุต่ำกว่า 12 ปี พักกับผู้ใหญ่ 2 ท่าน ใช้เตียงเสริม ท่านละ	242,800	257,900
เด็ก อายุต่ำกว่า 12 ปี พักกับผู้ใหญ่ 2 ท่าน ไม่ใช้เตียงเสริม ท่านละ	229,800	243,000
พักเดี่ยว ชำระเพิ่ม ท่านละ	37,800	37,800

## อัตราค่าบริการนี้รวม

1. ค่าบัตรโดยสารเครื่องบิน ไป - กลับชั้นทัศน اجر ตามเส้นทางและสายการบินที่ได้ระบุไว้ในรายการ พร้อมภาษีสนามบินทุกแห่ง
2. ค่าที่พัก 7 คืน ตามโรงแรมที่ระบุไว้ในรายการ หรือระดับเดียวกัน
3. ค่าเข้าชมสถานที่และค่ายานพาหนะทุกชนิด ตามรายการระบุไว้ในรายการ
4. ค่าใช้จ่ายของมัคคุเทศก์ที่คอยอำนวยความสะดวกให้กับท่านในตลอดการเดินทาง
5. ประกันอุบัติเหตุวงเงินท่านละ 2,500,000 บาท (เงื่อนไขตามกรมธรรม์)
7. ค่าอาหารที่ระบุในรายการ

## อัตราค่าบริการนี้ไม่รวม

1. ค่าใช้จ่ายส่วนตัว อาทิ ค่าอาหาร-เครื่องดื่ม นอกเหนือจากรายการ, ค่าชก ริด, ค่าโทรศัพท์ เป็นต้น
2. ค่าภาษีหัก ณ ที่จ่าย 3% และค่าภาษีมูลค่าเพิ่ม 7%
3. ค่าภาษีเชื้อเพลิงที่ทางสายการบินอาจมีการเรียกเก็บเพิ่มเติมอีก



# รายละเอียดการชำระเงิน

เงื่อนไขการชำระเงิน : สำหรับการจอง กรุณาชำระมัดจำ 50% จากราคาทัวร์

- ชำระยอดทั้งหมดก่อนการเดินทางอย่างน้อย 14 วัน
- ชำระด้วยเช็คหรือแคชเชียร์เช็ค โดยสั่งจ่ายในนาม บริษัท อีลิท ฮอลิเดย์ แอนด์ เอเยนซี(ประเทศไทย)จำกัด

ชำระโดยเงินสด

สามารถชำระค่ามัดจำผ่านทางเว็บไซต์ได้ [www.eliteholidaythailand.com](http://www.eliteholidaythailand.com)

ชำระด้วยการโอนเงินผ่านธนาคาร (กรุณาแฟกซ์ใบนำฝากมายังเบอร์ Fax. 02-6619788)

ชื่อบัญชี บจก. อีลิท ฮอลิเดย์ แอนด์ เอเยนซี (ประเทศไทย) จำกัด

ธนาคารกสิกรไทย สาขา สุขุมวิท 18 (เอ็กเซน ทาวเวอร์)

เลขที่ 639-1-00263-9 บัญชีกระแสรายวัน

การยกเลิก :

- กรุณาแจ้งล่วงหน้าอย่างน้อย 21 วันทำการ มิฉะนั้น ทางบริษัทฯ ขอสงวนสิทธิ์ในการคืนเงินมัดจำ
- กรณียกเลิกก่อนการเดินทาง 14 วันทำการ ทางบริษัทฯ มีความจำเป็นต้องหัก 50% ของอัตราค่าบริการ
- กรณียกเลิกก่อนการเดินทาง 10 วันทำการ ทางบริษัทฯ ขอสงวนสิทธิ์ในการคืนเงินทั้งหมด

# เงื่อนไขการรับบริการทัวร์

1. บริษัทฯ ขอสงวนสิทธิ์ไม่รับท่านผู้เดินทางที่เคยเดินทางแล้วมีประวัติความประพฤติไม่น่ารัก หรือมีพฤติกรรม เป็นที่รังเกียจของคนส่วนใหญ่ เช่น ไม่รักษาเวลา, พุดจาหยาบคาย, ดื่มสุราบนรถ, ก่อเสียงรำคาญรบกวนผู้อื่น, หรือพยายามสร้างความวุ่นวายในคณะทัวร์ ฯลฯ ทั้งนี้เพื่อความสูงของคณะผู้เดินทางส่วนใหญ่
2. บริษัทฯ ขอสงวนสิทธิ์ไม่รับท่านผู้เดินทางที่มีอายุครรภ์เกิน 4 เดือน ทั้งนี้เพื่อความปลอดภัยของท่านผู้เดินทางและการทในครรภ์
3. บริษัทฯ ขอสงวนสิทธิ์ไม่รับท่านผู้เดินทางที่มีความประสงค์จะลักลอบเข้าประเทศอื่นเพื่อไปทำงาน หรือเพื่อการอื่นใดอันมิใช่การท่องเที่ยว
4. บริษัทฯ ขอสงวนสิทธิ์ในการพิจารณาให้หรือไม่ให้บริการแก่ท่านที่ต้องใช้รถเข็น (กรุณาแจ้งให้บริษัทฯ ทราบก่อนจองทัวร์เพื่อหาข้อสรุปร่วมกัน) โดยบริษัทฯ ต้องทราบขอภัยเพราะบางเส้นทางอาจไม่สะดวกในการเดินทางสำหรับท่านที่ต้องใช้รถเข็น ยกเว้นทัวร์คณะส่วนตัว
5. บริษัทฯ ขอสงวนสิทธิ์ในการพิจารณาให้หรือไม่ให้บริการแก่ท่านที่มีเด็กทารกอายุต่ำกว่า 2 ขวบ ร่วมเดินทางไปด้วย (กรุณาแจ้งให้บริษัทฯ ทราบก่อนจองทัวร์เพื่อหาข้อสรุปร่วมกัน) โดยบริษัทฯ ต้องทราบขอภัยเพราะเด็กเล็กอาจอแงรบกวนผู้เดินทางท่านอื่น ยกเว้นทัวร์คณะส่วนตัว
6. บริษัทฯ ขอสงวนสิทธิ์ในการพิจารณาให้หรือไม่ให้บริการแก่ท่านที่เป็นพระภิกษุสงฆ์หรือนักบวชในบางรายการ ทัวร์หรือบางเส้นทาง ยกเว้นทัวร์คณะส่วนตัว
7. บริษัทฯ ขอสงวนสิทธิ์ในการยกสิทธิ์ประโยชน์ของท่านที่จองทัวร์ไว้แล้ว แต่ไม่ชำระเงินมัดจำภายในระยะเวลาที่กำหนด ให้แก่ลูกค้าท่านต่อไปที่แจ้งชื่อรอไว้ ทั้งนี้เพื่อประโยชน์ของผู้ร่วมเดินทางท่านอื่น
8. บริษัทฯ ขอสงวนสิทธิ์ในการยกเลิกการเดินทางในกรณีที่มีผู้เดินทางต่ำกว่า 15 ท่าน โดยจะแจ้งให้ผู้เดินทาง ทราบล่วงหน้าก่อนเดินทางไม่น้อยกว่า 15 วัน และยืนยันที่จะจัดหาคณะทัวร์อื่นทดแทนหากท่านต้องการ
9. ในกรณีที่ท่านยกเลิกการเดินทาง บริษัทฯ ขอสงวนสิทธิ์ในการหักเงินค่าใช้จ่าย โดย หากยกเลิกก่อนเดินทาง 21 วัน ขอหักร้อยละ 50 ของอัตราค่าบริการ หากยกเลิกก่อนเดินทาง 14 วัน ขอหักร้อยละ 100 ของอัตราค่าบริการ
10. ในกรณีที่ท่านขอเปลี่ยนตัวผู้เดินทาง โดยสามารถขอวีซ่าได้ทันภายในกำหนดเวลา บริษัทฯ ขอสงวนสิทธิ์ในการ คิดค่าใช้จ่ายเพิ่ม เฉพาะค่าธรรมเนียมในการยื่นวีซ่าและค่าเปลี่ยนชื่อตัวเครื่องบินเท่านั้น เว้นแต่ตัวเครื่องบินที่ไม่อนุญาตให้เปลี่ยนชื่อหรือคืนตัว
11. บริษัทฯ ขอสงวนสิทธิ์ไม่คืนค่าธรรมเนียมการยื่นวีซ่าในทุกกรณี หากมีการยื่นวีซ่าแล้ว
12. บริษัทฯ ขอสงวนสิทธิ์ไม่รับผิดชอบต่อการที่ท่านถูกปฏิเสธไม่ให้เดินทางเข้าหรือออกจากประเทศใด ๆ อันเนื่องมาจากเหตุผลส่วนตัวของท่านผู้เดินทาง เช่น เอกสารการเดินทางไม่ถูกต้อง, พกพาสิ่งของผิดกฎหมาย หรือมีความประพฤติส่อไปในทางเสื่อมเสีย รวมถึงการที่มีได้เดินทางเพราะเหตุภัยธรรมชาติ หรือการยกเลิกเที่ยวบิน



# เงื่อนไขการรับบริการทัวร์

13. สำหรับท่านผู้เดินทางที่ประสงค์จะซื้อตั๋วเครื่องบินภายในประเทศเพิ่มเติม (นอกเหนือจากรายการตามทัวร์) หรือดำเนินการใด ๆ ที่ก่อให้เกิดค่าใช้จ่าย กรุณาแจ้งให้บริษัทฯ ทราบก่อน เพื่อขอคำยืนยันสำหรับการออกเดินทางของทัวร์นั้นๆ หากท่านผู้เดินทางซื้อตั๋วหรือชำระค่าใช้จ่ายใด ๆ ไป โดยไม่ได้รับการยืนยันดังกล่าวแล้วต่อมาทัวร์นั้น ๆ ไม่สามารถออกเดินทางได้ ทางบริษัทฯ ขอสงวนสิทธิ์ไม่รับผิดชอบสำหรับค่าใช้จ่ายที่เกิดขึ้น
14. บริษัทฯ จะส่งกำหนดการท่องเที่ยว (ไพลนโปรแกรม) ให้แก่ท่านก่อนการเดินทางไม่น้อยกว่า 10 วัน หาก ท่านเห็นว่ารายการท่องเที่ยวดังกล่าวไม่ตรงตามความประสงค์ของท่าน ไม่ว่าจะเป็นการเปลี่ยนแปลงของ โรงแรมที่พัก หรือการปรับเปลี่ยนรายการท่องเที่ยวใด ๆ ท่านมีสิทธิ์ขอยกเลิกการเดินทางได้เป็นกรณีพิเศษ โดยแจ้งให้บริษัทฯ ทราบก่อนออกเดินทางไม่น้อยกว่า 5 วัน หากท่านยืนยันจะออกเดินทาง บริษัทฯ ขอถือเอาตามไพลนโปรแกรมเป็นยุติ เว้นแต่ ในกรณีที่เกิดเหตุจำเป็นหรือสุดวิสัย อาทิ การล่าช้าของสายการบิน, การนัดหยุดงาน, การประท้วง, การจลาจล, ภัยธรรมชาติ, อุบัติเหตุ, ปัญหาการจราจร ฯลฯ บริษัทฯ ขอสงวนสิทธิ์ในการเปลี่ยนแปลงไพลนโปรแกรมตามความเหมาะสม ทั้งนี้เพื่อบำรุงถึงความปลอดภัย และรักษาผลประโยชน์ของท่านให้ได้มากที่สุด
15. สถานที่ท่องเที่ยวที่ระบุในรายการได้รวมค่าเข้าชมไว้แล้ว หากในวันเดินทาง สถานที่ท่องเที่ยวดังกล่าวปิดทำการ บริษัทฯ จะคืนเงินค่าเข้าชมให้แก่ท่านตามที่ระบุไว้ในเอกสารของสถานที่นั้น ๆ หรือจะสลับปรับเปลี่ยนรายการ เพื่อให้ท่านสามารถเข้าชมได้ แต่ในกรณีที่มีเหตุล่าช้าหรือเหตุอื่นใดเกิดขึ้นระหว่างการเดินทางทำให้ท่านไม่สามารถเข้าชมสถานที่ท่องเที่ยวดังกล่าวได้ โดยมีใช้ความผิดของบริษัทฯ บริษัทฯ ขอสงวนสิทธิ์ไม่คืนเงินค่าเข้าชมให้แก่ท่าน
16. บริษัทฯ ขอสงวนสิทธิ์ไม่รับผิดชอบต่อการสูญหายหรือเสียหายอย่างใด ๆ อันเกิดขึ้นแก่ทรัพย์สินของท่าน อันเนื่องจากการโจรกรรม และ/หรือความประมาทจากตัวนักท่องเที่ยวเอง
17. ของกำนัลต่างๆ ที่บริษัทฯ มอบให้ (ถ้ามี) เช่น กระเป๋าเดินทาง ไม่สามารถหักทอนเป็นส่วนลดเป็นตัวแทนได้ โดยท่านสามารถเลือกใช้ของกำนัลดังกล่าวในขณะร่วมเดินทางไปกับคณะทัวร์หรือไม่ก็ได้ตามอัธยาศัย
18. เครื่องบินเป็นไปตามเงื่อนไขตั๋วเครื่องบินแบบหมู่คณะของสายการบินต่าง ๆ บริษัทฯ ไม่สามารถเลือกตำแหน่งที่นั่งได้เอง ทั้งนี้บริษัทฯ จะพยายามจัดที่นั่งให้แก่ท่านและครอบครัวตามความเหมาะสม ให้ดีที่สุดภายใต้ลักษณะตำแหน่งที่นั่งแบบหมู่คณะที่สายการบินจัดให้มา
19. บริษัทฯ ขอต้อนรับและมีความยินดีที่ได้ให้บริการแก่ท่านผู้เดินทางที่เชื่อมั่นในมาตรฐานของบริษัทฯ ซึ่งประสงค์จะเดินทางไปท่องเที่ยวพักผ่อนแบบหมู่คณะ และเข้าใจถึงวิถีชีวิตตลอดจนวัฒนธรรมของประเทศที่ท่านได้เดินทางไป
20. เมื่อท่านจองทัวร์และชำระมัดจำแล้ว หมายถึงท่านยอมรับในข้อความและเงื่อนไขที่บริษัทฯ แจ้งแล้วข้างต้น