



วันเดินทาง : 13 - 18 เมษายน 2568

ELITE EXPLORE TRIP IN OSAKA-TOKYO 6D4N

นำทุกท่านสัมผัสประสบการณ์ที่ไม่เหมือนใคร ณ 2 เมืองใหญ่ ของประเทศญี่ปุ่น
อิชิก ฮอลิเดย์ ขอนำท่านท่องเที่ยวประเทศญี่ปุ่น สัมผัสมนต์เสน่ห์แห่งแดนอาทิตย์อุทัย
สัมผัสกับความหลากหลายของสัตว์น้ำจากทั่วโลก ณ Kaiyukan Aquarium ชมหมู่บ้านมรดกโลกที่โดดเด่น
เยือนภูเขาไฟฟูจิ เอกลักษณ์แห่งประเทศญี่ปุ่น ตะลุยสวนสนุกสุดโด่งดัง Tokyo Disneyland เดินทางโดยสาย
การบินไทย พร้อมที่พักและการบริการในระดับพรีเมียม เพื่อมอบความสูงแต่คนพิเศษเช่นคุณ ดูแล... กันและกัน



20.30 น. คณะพร้อมกัน ณ สนามบินสุวรรณภูมิ อาคารผู้โดยสารชั้น 4 พบกับเจ้าหน้าที่ของบริษัท อีลิก โฮลดิเย์ คอยต้อนรับ พร้อมอำนวยความสะดวกด้านเอกสาร และการโหลดสัมภาระ

23.59 น. นำท่าน และคณะ ออกเดินทางสู่ สนามบินนานาชาติคันทันโซ ประเทศญี่ปุ่น โดยสายการบิน ไทย แอร์เวย์ เที่ยวบินที่ TG 622 (ใช้เวลาในการเดินทาง 05.20 ชั่วโมง)

DAY 2

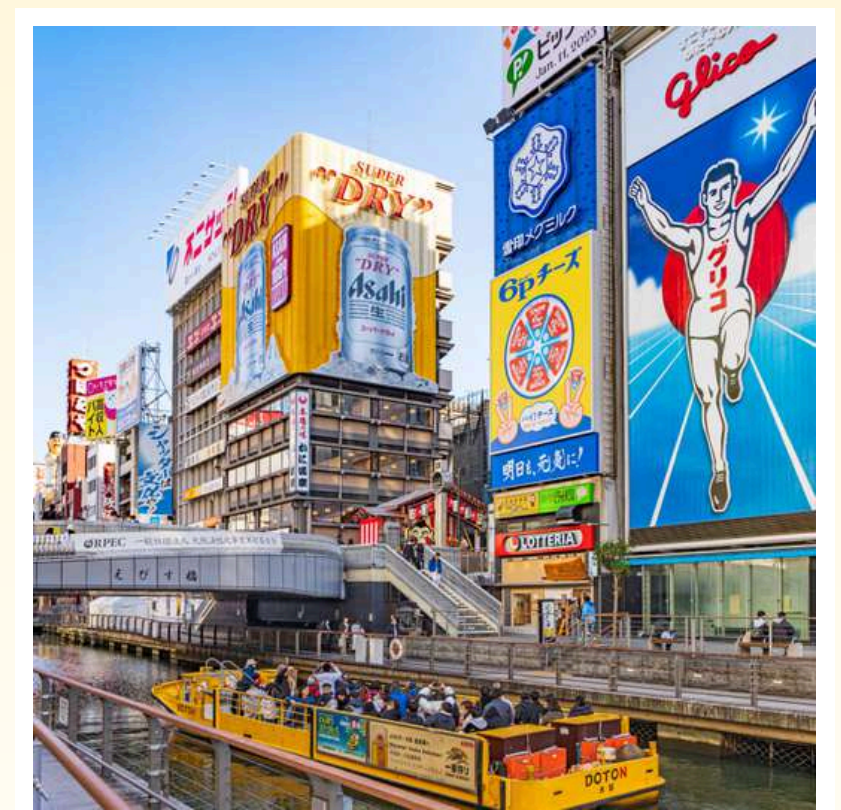
กรุงเทพมหานคร(สนามบินสุวรรณภูมิ) • สนามบินนานาชาติคันทันโซ

07.20 น. เดินทางถึง สนามบินนานาชาติคันทันโซ หลังผ่านพิธีการตรวจคนเข้าเมืองพร้อมตรวจสัมภาระ นำท่านสู่ช่วงเวลาแห่งความสุข...



OSAKA

นำท่านเดินทางเข้าสู่ เมืองโอซาก้า เป็นเมืองที่ใหญ่และสำคัญที่สุดในเกาะฮอนชู มีชาวต่างชาติที่ไม่ใช่นักท่องเที่ยวอาศัยอยู่มากที่สุดในญี่ปุ่น นอกจากนี้โอซาก้ายังเป็นศูนย์กลางทางการค้าและเศรษฐกิจของญี่ปุ่นมาตั้งแต่สมัยโบราณ เนื่องจากเป็นเมืองที่ตั้งอยู่ริมทะเล และยังมีแม่น้ำหลายสายไหลผ่าน





KAIYUKAN AQUARIUM

นำท่านสู่ แหล่งเรียนรู้ธรรมชาติของมหาสมุทรแปซิฟิก ที่สร้างขึ้นมาให้คล้ายกับสภาพแวดล้อมโดยธรรมชาติของมหาสมุทรแปซิฟิกมากที่สุดในพื้นที่ขนาดใหญ่จนถูกยกให้เป็นหนึ่งในพิพิธภัณฑ์สัตว์น้ำที่ใหญ่ที่สุดแห่งหนึ่งของทวีปเอเชีย

ภายในพิพิธภัณฑ์จัดแสดงเหล่าสิ่งมีชีวิตไว้ตามถิ่นที่อยู่ มีให้ชมถึง 15 ตู้ จัดแสดงให้ชมทั้งสัตว์น้ำ สัตว์ครึ่งบกครึ่งน้ำ สัตว์เลื้อยคลาน นก สัตว์เลี้ยงลูกด้วยนม สัตว์ไม่มีกระดูกรวมไปถึงพืชพันธุ์ต่าง ๆ มากถึง 30,000 ชีวิต ราว 620 สายพันธุ์ (ใช้เวลาในการเดินทางประมาณ 40 นาที ระยะทาง 44.4 กม.)



เที่ยง รับประทานอาหารกลางวัน ณ ภัตตาคาร

NAGOYA

นำท่านออกเดินทางสู่ **นาโกย่า** เมืองหลวงของจังหวัดไอชิ และเป็นเมืองที่ใหญ่เป็นลำดับ 4 ของประเทศญี่ปุ่น ทั้งยังเป็นที่ตั้งของบริษัทผลิตยานยนต์สัญชาติญี่ปุ่นมากมาย นาโกย่า ยังเป็นบ้านของสามขุนนางที่สำคัญในระบบศักดินาของญี่ปุ่น แต่สถานที่ทางประวัติศาสตร์บางส่วนได้ถูกทำลายลงในสมัยสงครามโลกครั้งที่ 2 ทำให้เมืองแห่งนี้ได้ถูกสร้างขึ้นใหม่อีกครั้งเพื่อเป็นศูนย์กลางแห่งอุตสาหกรรม และเต็มไปด้วยความทรงจำอันสมัยในปัจจุบัน

(ใช้เวลาในการเดินทางประมาณ 2 ชั่วโมง ระยะทางประมาณ 146 กม.)



คำ

บริการอาหารกลางคำ ณ ภัตตาคาร บริการท่านด้วยเมนู เซ็ทอาหารญี่ปุ่น

** เมนูอาหารอาจมีการปรับเปลี่ยนตามความเหมาะสม **



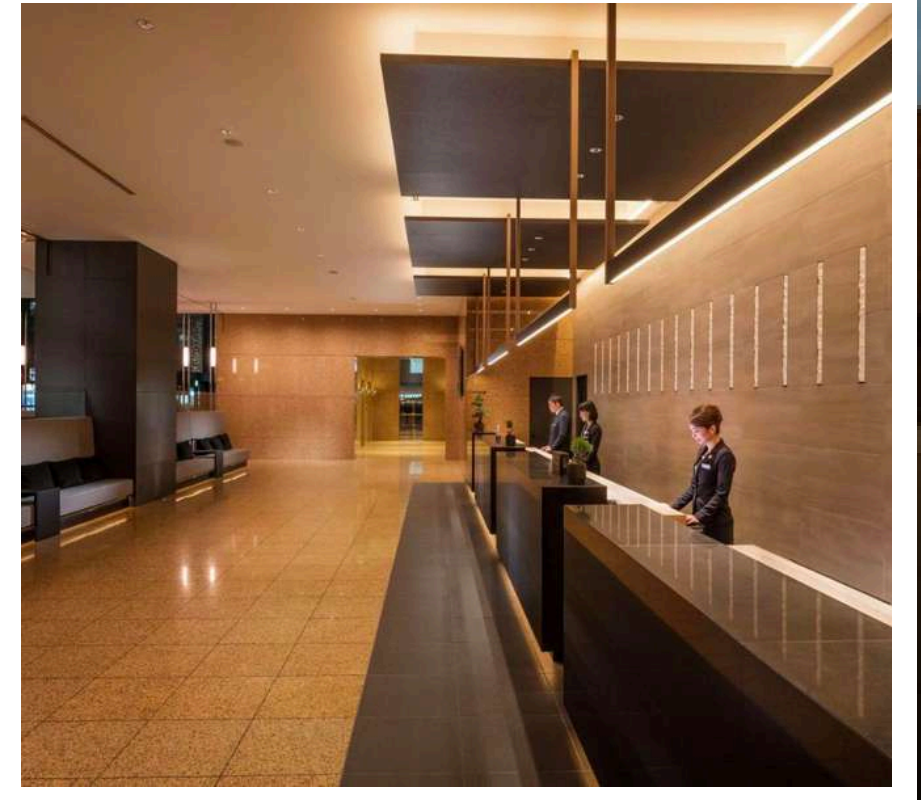
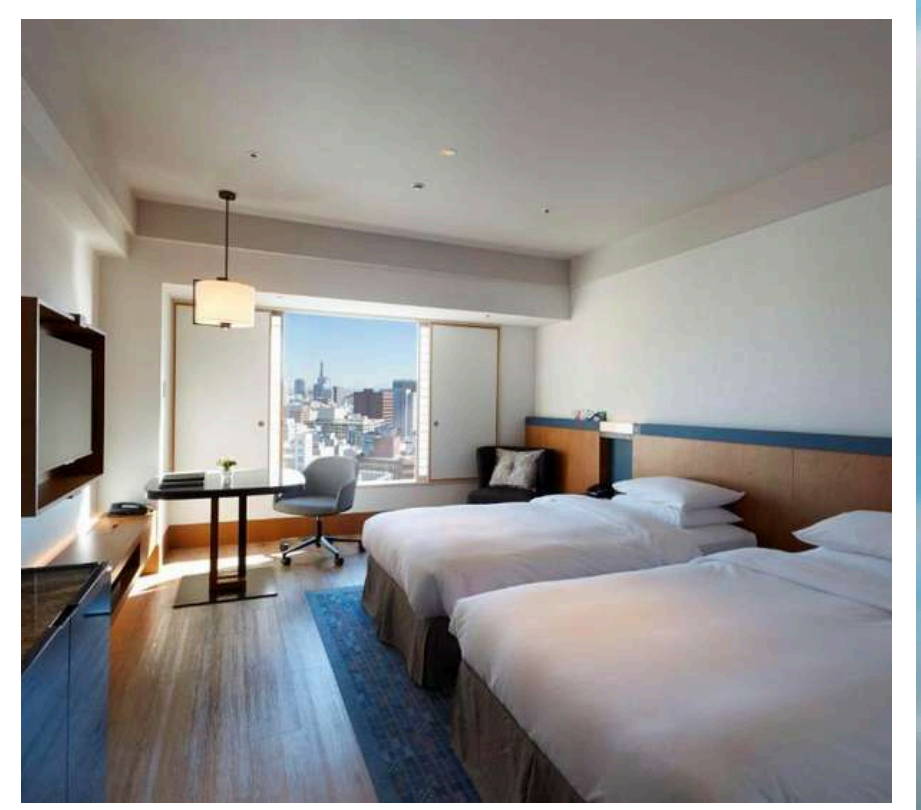
SAKAE

จากนั้นนำท่านสู่ ย่านซาคาเอะ ย่านการค้าหลักของเมืองนาโกย่า แหล่งรวมร้านค้าเสื้อผ้าแฟชั่น ศูนย์การค้าใต้ดินขนาดใหญ่ ห้างสรรพสินค้า ทั้งใหม่และเก่า ร้านแบรนด์เนมระดับโลก และ ตอมกลางคืนย่านนี้ยังกลายเป็นแหล่งแฮงค์เอาท์ของเหล่านักท่องเที่ยว ราตรีที่หลงไหลสีสันยาม ค่ำคืน มีทั้งผับบาร์ คลับเฮ้าส์ หลาก สไตล์ให้เลือกมากมาย

วันจันทร์
14 เมษายน 2568

OSAKA • Kaiyukan Aquarium • Nagoya • Sakae

DAY 2



HILTON NAGOYA HOTEL

ที่พัก HILTON NAGOYA HOTEL หรือระดับเทียบเท่า

 เข้า บริการอาหารเช้า ณ ห้องอาหารภายในโรงแรม

GIFU

นำท่านเดินทางสู่ จังหวัดกิฟุ(GIFU) ตั้งอยู่ในภูมิภาคชูบุ จังหวัดนี้อยู่ระหว่างโตเกียว กับเกียวโต และอยู่ทางตอนเหนือของเมืองนาโงย่า มีธรรมชาติอันอุดมสมบูรณ์ ถูกล้อมรอบ ด้วยภูเขา และแม่น้ำด้วยธรรมชาติที่สมบูรณ์สุดๆ ของกิฟุ นั้น ทำให้นักท่องเที่ยวสามารถชื่นชมความงดงามของธรรมชาติได้ทุกฤดู



GUJOHACHIMAN

จากนั้นนำท่านสู่ ปราสาทกุโจฮาจิมาง ตั้งอยู่บนภูเขาทำให้เมื่อขึ้นมาชมบนปราสาทสามารถมองวิวทิวทัศน์เบื้องล่างได้ทั่วและวิวทิวทัศน์ที่สวยงามมาก และถ้ามองปราสาทกุโจฮาจิมางจากเบื้องล่างบางครั้งเหมือนปราสาทลอยอยู่บนก้อนเมฆเลยทีเดียว ปราสาทกุโจฮาจิมางได้ชื่อว่าเป็นปราสาทที่ตั้งอยู่บนภูเขาที่งดงามมากที่สุดในญี่ปุ่น (ใช้เวลาในการเดินทางประมาณ 1 ชั่วโมง ระยะทางประมาณ 52 กม.)



เที่ยง

เที่ยง บริการท่านด้วย เมนู เทป็นยากิ (TEPANYAKI)

** เมนูอาหารอาจมีการปรับเปลี่ยนตามความเหมาะสม **



SHIRA KAWAGO

จากนั้นนำท่านสู่ หมู่บ้านชิราคาวาโกะ เป็นหมู่บ้านชาวนาที่ตั้งอยู่ในหุบเขา ตามแม่น้ำโชกาวะ (Shogawa) มีหมู่บ้านเล็กๆ ตั้งอยู่ท่ามกลางหุบเขา ประกอบไปด้วยบ้านเรือนที่มีอายุเก่าแก่กว่า 200-300 ปี กระจายไปในแนวเหนือ-ใต้ ตามที่ราบแคบๆ ที่ขนานไปกับแม่น้ำโชกาวะ ประกอบกันถึง 16 หมู่บ้าน ไฮไลท์ในการมาเที่ยวที่ชิราคาวาโกะก็คือ การได้มาเดินชมบ้านแบบกัสโชซึคิ (Gassho-zukuri) บ้านชาวนาโบราณที่มีอายุมากกว่า 250 ปี บ้านในแบบกัสโชซึคิ มีลักษณะพิเศษ คือ เป็นบ้านแบบญี่ปุ่นดั้งเดิม ชื่อนี้ได้มาจากคำว่า "กัสโช" ซึ่งแปลว่า พนมมือ ตามรูปแบบของบ้านที่หลังคา ชันถึง 60 องศา มีลักษณะคล้ายสองมือที่พนมเข้าหากันนั่นเอง (ใช้เวลาในการเดินทางประมาณ 1 ชั่วโมง 30 นาที ระยะทางประมาณ 80 กม.)



คำ

คำ บริการท่านด้วย เมนูชาบู ชาบู ที่เป็นเอกลักษณ์ของชาวญี่ปุ่น

** เมนูอาหารอาจมีการปรับเปลี่ยนตามความเหมาะสม **

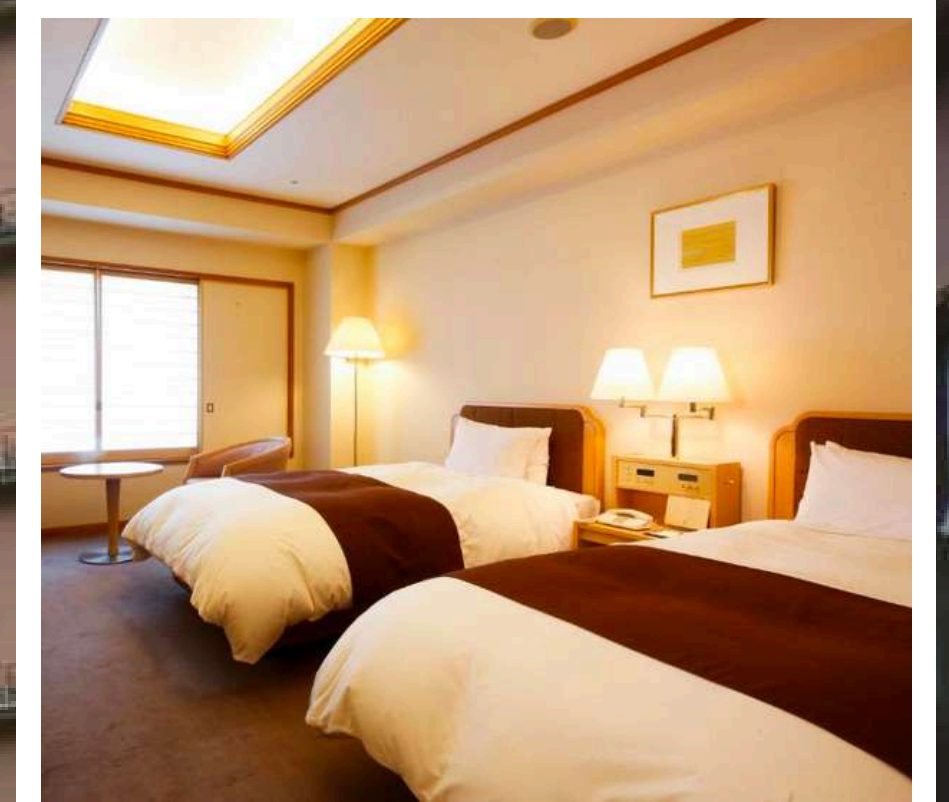
วันอังคาร
15 เมษายน 2568

GIFU • Gujohachiman • Shira kawago

DAY 3

HIDA TAKAYAMA ONSEN

ที่พัก HIDA TAKAYAMA ONSEN หรือระดับเทียบเท่า





เช้า บริการอาหารเช้า ณ ห้องอาหารภายในโรงแรม

MT.FUJI

จากนั้นนำท่านเดินทางขึ้นสู่ ภูเขาไฟฟูจิที่ชั้น 5 เป็นภูเขาที่สูงที่สุดใน ประเทศญี่ปุ่น ราว 3,776 เมตร (12,388 ฟุต) ตั้งอยู่บริเวณจังหวัดชิซุโอกะ และจังหวัดยามานาชิ ซึ่งอยู่ทางตะวันตกของโตเกียว พื้นที่โดยรอบประกอบด้วย ทะเลสาบฟูจิทั้งห้า อุทยานแห่งชาติฟูจิ-ฮาโกเนะ-อิซุ และน้ำตกชิราอิโตะ โดยในวันที่อากาศแจ่มใสสามารถมองเห็น จาก โตเกียวได้ (ใช้เวลาในการเดินทางประมาณ 4 ชั่วโมง 30 นาที ระยะทางประมาณ 268 กม.)



กลางวัน

บริการอาหารกลางวัน ณ ภัตตาคาร บริการท่านด้วยเมนู หมูย่างหินภูเขาไฟ เมนูตั้งแห่งคาวาญุจิโกะ

** เมนูอาหารอาจมีการปรับเปลี่ยนตามความเหมาะสม **

TOKYO

นำท่านเดินทางสู่ โตเกียว (TOKYO) เมืองหลวงของญี่ปุ่น ตั้งอยู่ในภูมิภาคคันโต บนเกาะฮอนชู เมืองที่เป็นที่ตั้งของสถานที่ท่องเที่ยวต่างๆ ความทันสมัย โดยเฉพาะระบบการขนส่งทางราง ที่มีกระจายครอบคลุมทั่วทุกพื้นที่ (ใช้เวลาในการเดินทางประมาณ 2 ชั่วโมง ระยะทางประมาณ 146 กม.)



คำ

บริการอาหารค่ำ ณ ภัตตาคารอาหารท้องถิ่น บริการท่านด้วยเมนูปิ้งย่างรสสุดพรีเมียม

** เมนูอาหารอาจมีการปรับเปลี่ยนตามความเหมาะสม **

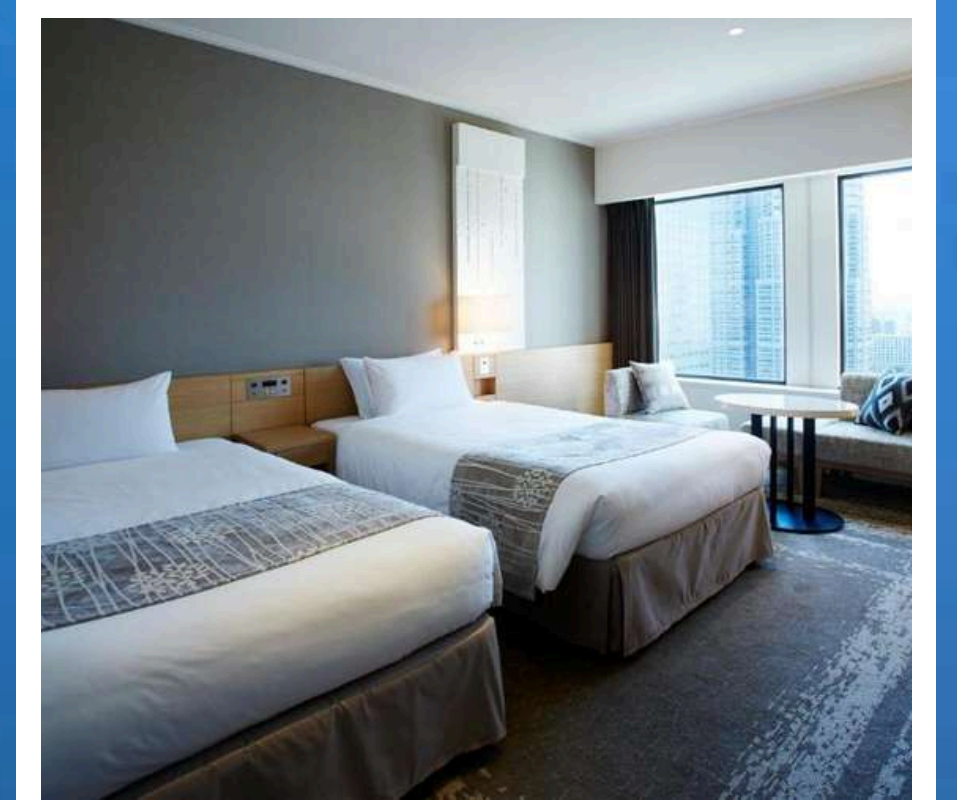
วันพุธ
16 เมษายน 2568

YAMANASHI • MT.FUJI • TOKYO

DAY 4

KEIO PLAZA HOTEL TOKYO

ที่พัก KEIO PLAZA HOTEL TOKYO หรือระดับเทียบเท่า





เช้า บริการอาหารเช้า ณ ห้องอาหารภายในโรงแรม

TOKYO DISNEYLAND

นำท่านสู่ สวนสนุกโตเกียวดิสนีย์แลนด์ สวนสนุกซึ่งเต็มไปด้วยเสน่ห์
ตำนานและจินตนาการของการผจญภัย ดินแดนแห่งความฝันและความ
สนุก ที่ซึ่งกำแพงแห่งอายุไม่จำเป็นสำหรับผู้มาเยือน โตเกียวดิสนีย์แลนด์
ที่นี่ใช้ทุนในการสร้างกว่า 600 ล้านดอลลาร์สหรัฐ พบกับ มิกกี้เมาส์
โดมัล ดิกส์ และเหล่าพองเพื่อนจากวอลท์ดิสนีย์ มากมาย... อีกทั้ง
เครื่องเล่นที่พร้อมสร้างความหฤหรรษ์ และ ความตื่นเต้นให้ทุกท่าน
ไม่ว่าจะเป็น BIG THUNDER MOUNTAIN นักรถไฟอันโลดโผน
ตะลุยเหมืองแร่ , SPLASH MOUNTAIN ล่องแก่งไปในดินแดนของ
กระต่ายน้อย



 อีสิริรับประทานอาหารเที่ยงตามอัธยาศัย เพื่อให้ท่านได้มีเวลาเพลิดเพลินได้อย่างเต็มที่

ท่านจะได้สัมผัสกับเครื่องเล่นในหลายรูปแบบ กับหลากหลายโซนผจญภัย อาทิ ADVENTURE LAND, WESTERN LAND, FANTASYLAND, TOMORROWLAND เป็นต้น สัมผัสความชุ่มฉ่ำของสายน้ำขนาดยักษ์ไปกับ SPLASH MOUNTAIN , เข้าไปอยู่ในโลกแห่งจินตนาการกับการ์ตูนที่ท่านชื่นชอบ มิกกี้เม้าส์, สโนว์ไวท์ ซุปปิ้งซิ่งของที่ระลึกภายในสวนสนุกอย่างจุใจ



คำ

บริการอาหารค่ำ ณ ภัตตาคารอาหารท้องถิ่น บริการท่านด้วย “เซิตงาปุยักซ์ คานิโตราคุ” ร้านขายปุยักซ์ชื่อดังของญี่ปุ่น ไม่พลาดที่จะมาประกาศความอร่อยให้ไปลองทานกัน... เสิร์ฟท่านด้วย “งาปุยักซ์” ที่นำมาปรุงในรูปแบบต่าง ๆ

** เมนูอาหารอาจมีการปรับเปลี่ยนตามความเหมาะสม **

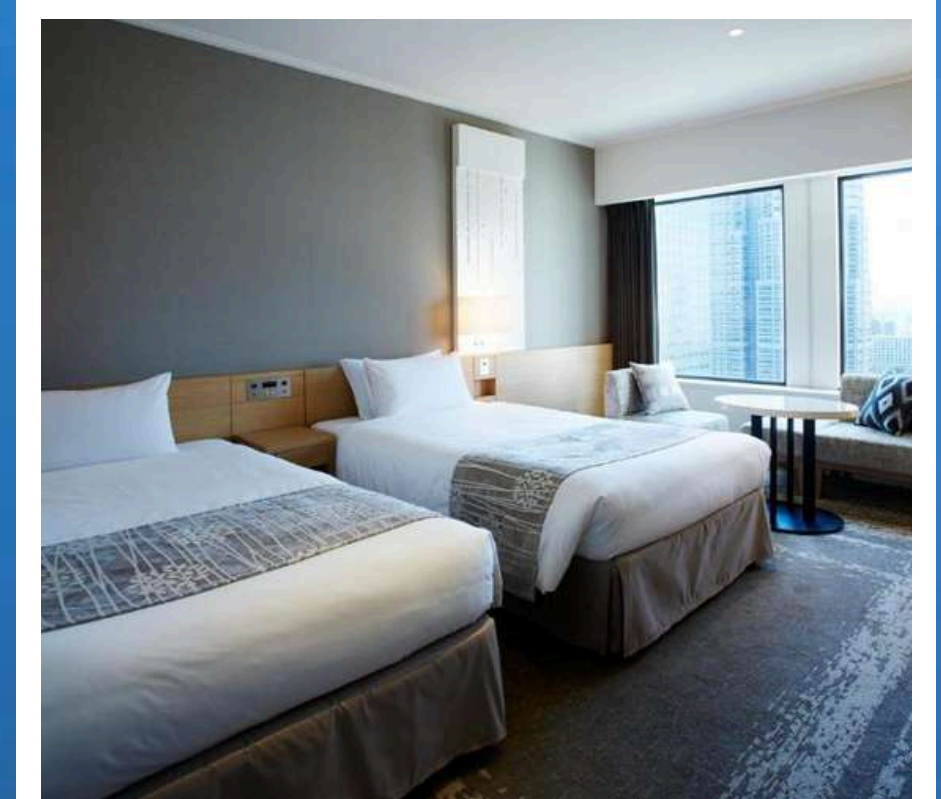
วันพฤหัสบดี
17 เมษายน 2568

Tokyo Disneyland Fullday

DAY 5

KEIO PLAZA HOTEL TOKYO

ที่พัก KEIO PLAZA HOTEL TOKYO หรือระดับเทียบเท่า



วันศุกร์
18 เมษายน 2568

วัดนาริตะชิน ชินโชจิ • AEON PLAZA • สนามบินนาริตะ • สนามบินสุวรรณภูมิ

DAY 6



 เข้า บริการอาหารเช้า ณ ห้องอาหารภายในโรงแรม

NARITASAN SHINSHOJI TEMPLE

นำท่านสู่ วัดนาริตะชิน ชินโชจิ เป็นวัดพุทธขนาดใหญ่ และมีความเก่าแก่ซึ่งตั้งอยู่ในเมืองนาริตะ จังหวัดชิบะ ประเทศญี่ปุ่น อีกทั้งยังตั้งอยู่ในย่านที่มีร้านค้าแบบบรรยากาศย้อนยุค ที่ยังคงกลิ่นอายความโบราณ ให้ท่านได้เดินชม เลือกซื้อของฝาก ของที่ระลึก และสักการะสิ่งศักดิ์สิทธิ์ ภายในวัด ตามอริยาศัย



อิสระรับประทานอาหารเที่ยงตามอัธยาศัย
เพื่อให้ท่านได้มีเวลาเพลิดเพลินกับการท่องเที่ยว

AEON PLAZA

จากนั้นนำท่านแวะ ณ Aeon Mall หนึ่งในแหล่งช้อปปิ้งฟากของญี่ปุ่น มีสินค้าหลากหลายราคาสุดคุ้ม ให้เลือกซื้อ จุดเด่นของแหล่งช้อปปิ้งสุดฮิตนี้มีบริการที่หลากหลาย เช่น เสื้อผ้า อาหาร เครื่องสำอาง และของใช้ในบ้าน

.. ได้เวลาอันสมควร นำท่านเดินทางสู่ สนามบินนาริตะ ..



ได้เวลาอันสมควร นำท่านเดินทางสู่ สนามบินนาริตะ เพื่อเดินทางกลับสู่ประเทศไทย

- 17.30 น.** นำท่านออกเดินทางสู่ ประเทศไทย โดยสายการบิน ไทย แอร์เวย์ เที่ยวบินที่ TG677 (ใช้เวลาในการเดินทางประมาณ 6 ชั่วโมง 30 นาที)
- 22.30 น.** นำท่านเดินทางถึง สนามบินสุวรรณภูมิ โดยสวัสดิภาพ พร้อมความประทับใจ

หมายเหตุ : โปรแกรมการเดินทาง และราคาอาจมีการเปลี่ยนแปลงตามความเหมาะสม เนื่องจากสภาพอากาศ เวลา และสายการบิน ทั้งนี้เพื่อประโยชน์ของลูกค้าเป็นสำคัญ

อัตราค่าบริการทัวร์ สำหรับผู้เดินทาง 15 ท่าน

ประเภทผู้เดินทาง	ราคาต่อท่าน/บาท
ผู้ใหญ่ พักห้องคู่ ท่านละ	119,900.-
เด็กอายุต่ำกว่า 12 ปี (พักกับ ผู้ใหญ่ 1ท่าน)	113,900.-
เด็กอายุต่ำกว่า 12 ปี (พักกับ ผู้ใหญ่ 2 ท่าน ... มีเตียงเสริม)	107,900.-
เด็กอายุต่ำกว่า 12 ปี (พักกับ ผู้ใหญ่ 2 ท่าน ... ไม่มีเตียงเสริม)	101,900.-
พักเดี่ยว ชำระเพิ่ม ท่านละ	37,500.-
ไม่ใช้ตัว ลดราคา ท่านละ	34,000.-

อัตราค่าบริการนี้รวม

1. ค่าบัตรโดยสารเครื่องบิน ไป - กลับชั้นทัศนางจร ตามเส้นทางและสายการบิน ที่ได้ระบุไว้ในรายการพร้อมภาษีสนามบินทุกแห่ง
2. ค่าที่พัก ห้องละ 2 ท่าน ตามโรงแรมที่ระบุไว้ในรายการ หรือระดับเดียวกัน
3. ค่าประกันอุบัติเหตุในระหว่างการเดินทางในวงเงิน ท่านละ 1,500,000.- บาท
4. ค่าเข้าชม และค่ายานพาหนะทุกชนิดตามที่ได้ระบุไว้ในรายการ
5. ค่าอาหารตามที่ระบุในรายการท่องเที่ยว
6. หัวหน้าทัวร์ดูแลจากประเทศไทย

อัตราค่าบริการนี้ไม่รวม

1. ค่าใช้จ่ายส่วนตัว อาทิ ค่าอาหาร-เครื่องดื่ม นอกเหนือจากรายการ, ค่าชกரிด, ค่าโทรศัพท์ เป็นต้น
2. ค่าภาษีหัก ณ ที่จ่าย 3% และค่าภาษีมูลค่าเพิ่ม 7%
3. ค่าภาษีซื้อเพลิงที่ทางสายการบินอาจมีการเรียกเก็บเพิ่มเติมอีก

รายละเอียดการชำระเงิน

เงื่อนไขการชำระเงิน : สำหรับการจอง กรุณาชำระมัดจำ ท่านละ 50,000.- บาท

- ชำระยอดทั้งหมดก่อนการเดินทางอย่างน้อย 14 วัน
- ชำระด้วยเช็คหรือแคชเชียร์เช็ค โดยสั่งจ่ายในนาม บริษัท อีลิท ฮอลิเดย์ แอนด์ เอเยนซี(ประเทศไทย)จำกัด

ชำระโดยเงินสด

สามารถชำระค่ามัดจำผ่านทางเว็บไซต์ได้ www.eliteholidaythailand.com

ชำระด้วยการโอนเงินผ่านธนาคาร (กรุณาแฟกซ์ใบนำฝากมายังเบอร์ Fax. 02-6619788)

ชื่อบัญชี บจก. อีลิท ฮอลิเดย์ แอนด์ เอเยนซี (ประเทศไทย) จำกัด

ธนาคารกสิกรไทย สาขา สุขุมวิท 18 (เอ็กเซน ทาวเวอร์)

เลขที่ 639-1-00263-9 บัญชีกระแสรายวัน

การยกเลิก :

- กรุณาแจ้งล่วงหน้าอย่างน้อย 21 วันทำการ มิฉะนั้น ทางบริษัทฯ ขอสงวนสิทธิ์ในการคืนเงินมัดจำ
- กรณียกเลิกก่อนการเดินทาง 14 วันทำการ ทางบริษัทฯ มีความจำเป็นต้องหัก 50% ของอัตราค่าบริการ
- กรณียกเลิกก่อนการเดินทาง 10 วันทำการ ทางบริษัทฯ ขอสงวนสิทธิ์ในการคืนเงินทั้งหมด

เงื่อนไขการรับบริการทัวร์

1. บริษัทฯ ขอสงวนสิทธิ์ไม่รับท่านผู้เดินทางที่เคยเดินทางแล้วมีประวัติความประพฤติไม่น่ารัก หรือมีพฤติกรรม เป็นที่รังเกียจของคนส่วนใหญ่ เช่น ไม่รักษาเวลา, พุดจาหยาบคาย, ดื่มสุราบนรถ, ก่อเสียงรำคาญรบกวนผู้อื่น, หรือพยายามสร้างความวุ่นวายในคณะทัวร์ ฯลฯ ทั้งนี้เพื่อความสงบสุขของคณะผู้เดินทางส่วนใหญ่
2. บริษัทฯ ขอสงวนสิทธิ์ไม่รับท่านผู้เดินทางที่มีอายุครรภ์เกิน 4 เดือน ทั้งนี้เพื่อความปลอดภัยของท่านผู้เดินทางและการกักในครรภ์
3. บริษัทฯ ขอสงวนสิทธิ์ไม่รับท่านผู้เดินทางที่มีความประสงค์จะลักลอบเข้าประเทศอื่นเพื่อไปทำงาน หรือเพื่อการอื่นใดอันมิใช่การท่องเที่ยว
4. บริษัทฯ ขอสงวนสิทธิ์ในการพิจารณาให้หรือไม่ให้บริการแก่ท่านที่ต้องใช้รถเข็น (กรุณาแจ้งให้บริษัทฯ ทราบก่อนจองทัวร์เพื่อหาข้อสรุปร่วมกัน) โดยบริษัทฯ ต้องทราบขอภัยเพราะบางเส้นทางอาจไม่สะดวกในการเดินทางสำหรับท่านที่ต้องใช้รถเข็น ยกเว้นทัวร์คณะส่วนตัว
5. บริษัทฯ ขอสงวนสิทธิ์ในการพิจารณาให้หรือไม่ให้บริการแก่ท่านที่มีเด็กทารกอายุต่ำกว่า 2 ขวบ ร่วมเดินทางไปด้วย (กรุณาแจ้งให้บริษัทฯ ทราบก่อนจองทัวร์เพื่อหาข้อสรุปร่วมกัน) โดยบริษัทฯ ต้องทราบขอภัยเพราะเด็กเล็กอาจงอแงรบกวนผู้เดินทางท่านอื่น ยกเว้นทัวร์คณะส่วนตัว
6. บริษัทฯ ขอสงวนสิทธิ์ในการพิจารณาให้หรือไม่ให้บริการแก่ท่านที่เป็นพระภิกษุสงฆ์หรือนักบวชในบางรายการ ทัวร์หรือบางเส้นทาง ยกเว้นทัวร์คณะส่วนตัว
7. บริษัทฯ ขอสงวนสิทธิ์ในการยกสิทธิประโยชน์ของท่านที่จองทัวร์ไว้แล้ว แต่ไม่ชำระเงินมัดจำภายในระยะเวลาที่กำหนด ให้แก่ลูกค้าท่านต่อไปที่แจ้งชื่อรอไว้ ทั้งนี้เพื่อประโยชน์ของผู้ร่วมเดินทางท่านอื่น
8. บริษัทฯ ขอสงวนสิทธิ์ในการยกเลิกการเดินทางในกรณีที่มีผู้เดินทางต่ำกว่า 15 ท่าน โดยจะแจ้งให้ผู้เดินทาง ทราบล่วงหน้าก่อนเดินทางไม่น้อยกว่า 15 วัน และยินดีจะจัดหาคณะทัวร์อื่นทดแทนหากท่านต้องการ
9. ในกรณีที่ท่านยกเลิกการเดินทาง บริษัทฯ ขอสงวนสิทธิ์ในการหักเงินค่าใช้จ่าย โดย หากยกเลิกก่อนเดินทาง 21 วัน ขอหักร้อยละ 50 ของอัตราค่าบริการ หากยกเลิกก่อนเดินทาง 14 วัน ขอหักร้อยละ 100 ของอัตราค่าบริการ
10. ในกรณีที่ท่านขอเปลี่ยนตัวผู้เดินทาง โดยสามารถขอวีซ่าได้ทันภายในกำหนดเวลา บริษัทฯ ขอสงวนสิทธิ์ในการ คิดค่าใช้จ่ายเพิ่ม เฉพาะค่าธรรมเนียมในการยื่นวีซ่าและค่าเปลี่ยนชื่อตั๋วเครื่องบินเท่านั้น เว้นแต่ตั๋วเครื่องบินที่ไม่อนุญาตให้เปลี่ยนชื่อหรือคืนตั๋ว
11. บริษัทฯ ขอสงวนสิทธิ์ไม่คืนค่าธรรมเนียมการยื่นวีซ่าในทุกกรณี หากมีการยื่นวีซ่าแล้ว
12. บริษัทฯ ขอสงวนสิทธิ์ไม่รับผิดชอบต่อการที่ท่านถูกปฏิเสธไม่ให้เดินทางเข้าหรือออกจากประเทศใด ๆ อันเนื่องมาจากเหตุผลส่วนตัวของท่านผู้เดินทาง เช่น เอกสารการเดินทางไม่ถูกต้อง, พกพาสิ่งของผิดกฎหมาย หรือมีความประพฤติส่อไปในทางเสื่อมเสียรวมถึงการที่มีได้เดินทางเพราะเหตุภัยธรรมชาติ หรือการยกเลิกเที่ยวบิน

เงื่อนไขการรับบริการทัวร์

13. สำหรับท่านผู้เดินทางที่ประสงค์จะซื้อตั๋วเครื่องบินภายในประเทศเพิ่มเติม (นอกเหนือจากรายการตามทัวร์) หรือดำเนินการใด ๆ ที่ก่อให้เกิดค่าใช้จ่าย กรุณาแจ้งให้บริษัทฯ ทราบก่อน เพื่อขอคำยืนยันสำหรับการออกเดินทางของทัวร์นั้นๆ หากท่านผู้เดินทางซื้อตั๋วหรือชำระค่าใช้จ่ายใด ๆ ไป โดยไม่ได้รับการยืนยันดังกล่าวแล้วต่อมาทัวร์นั้น ๆ ไม่สามารถออกเดินทางได้ ทางบริษัทฯ ขอสงวนสิทธิ์ไม่รับผิดชอบสำหรับค่าใช้จ่ายที่เกิดขึ้น

14. บริษัทฯ จะส่งกำหนดการท่องเที่ยว (ฟลอปอโปรแกรม) ให้แก่ท่านก่อนการเดินทางไม่น้อยกว่า 10 วัน หาก ท่านเห็นว่ารายการท่องเที่ยวดังกล่าวไม่ตรงตามความประสงค์ของท่าน ไม่ว่าจะเป็นการเปลี่ยนแปลงของ โรงแรมที่พัก หรือการปรับเปลี่ยนรายการท่องเที่ยวใด ๆท่านมีสิทธิ์ขอยกเลิกการเดินทางได้เป็นกรณีพิเศษ โดยแจ้งให้บริษัทฯ ทราบก่อนออกเดินทางไม่น้อยกว่า 5 วัน หากท่านยืนยันจะออกเดินทาง บริษัทฯ ขอถือเอาตามฟลอปอโปรแกรมเป็นยุติ เว้นแต่ ในกรณีที่เกิดเหตุจำเป็นหรือสุดวิสัย อาทิ การล่าช้าของสายการบิน, การนัดหยุดงาน, การประท้วง, การจลาจล, ภัยธรรมชาติ, อุบัติเหตุ, ปัญหาการจราจร ฯลฯ บริษัทฯ ขอสงวนสิทธิ์ในการเปลี่ยนแปลงฟลอปอโปรแกรมตามความเหมาะสม ทั้งนี้ เพื่อคำนึงถึงความปลอดภัย และรักษาผลประโยชน์ของท่านให้ได้มากที่สุด

15. สถานที่ท่องเที่ยวที่ระบุในรายการได้รวมค่าเข้าชมไว้แล้ว หากในวันเดินทาง สถานที่ท่องเที่ยวดังกล่าวปิดทำการ บริษัทฯ จะคืนเงินค่าเข้าชมให้แก่ท่านตามที่ระบุไว้ในเอกสารของสถานที่นั้น ๆ หรือจะสลับปรับเปลี่ยนรายการ เพื่อให้ท่านสามารถเข้าชมได้ แต่ในกรณีที่มีเหตุล่าช้าหรือเหตุอื่นใดเกิดขึ้นระหว่างการเดินทางทำให้ท่านไม่สามารถเข้าชมสถานที่ท่องเที่ยวดังกล่าวได้ โดยมีใช้ความผิดของบริษัทฯ บริษัทฯ ขอสงวนสิทธิ์ไม่คืนเงินค่าเข้าชมให้แก่ท่าน

16. บริษัทฯ ขอสงวนสิทธิ์ไม่รับผิดชอบต่อการสูญหายหรือเสียหายอย่างใด ๆ อันเกิดขึ้นแก่ทรัพย์สินของท่าน

อันเนื่องจากการโจรกรรม และ/หรือความประมาทจากตัวนักท่องเที่ยวเอง

17. ของกำนัลต่างๆ ที่บริษัทฯ มอบให้ (ถ้ามี) เช่น กระเป๋าเดินทาง ไม่สามารถหักทอนเป็นส่วนลดเป็นตัวแทนได้ โดยท่านสามารถเลือกใช้ของกำนัลดังกล่าวในขณะร่วมเดินทางไปกับคณะทัวร์หรือไม่ก็ได้ตามอัธยาศัย

18. เครื่องบินเป็นไปตามเงื่อนไขตั๋วเครื่องบินแบบหมู่คณะของสายการบินต่าง ๆ บริษัทฯ ไม่สามารถเลือกตำแหน่งที่นั่งได้เอง ทั้งนี้บริษัทฯ จะพยายามจัดที่นั่งให้แก่ท่านและครอบครัวตามความเหมาะสม ให้ดีที่สุดภายใต้ลักษณะตำแหน่ง

ที่นั่งแบบหมู่คณะที่สายการบินจัดให้มา

19. บริษัทฯ ขอต้อนรับและมีความยินดีที่ได้ให้บริการแก่ท่านผู้เดินทางที่เชื่อมั่นในมาตรฐานของบริษัทฯ ซึ่งประสงค์จะเดินทางไปท่องเที่ยวพักผ่อนแบบหมู่คณะ และเข้าใจถึงวิถีชีวิตตลอดจนวัฒนธรรมของประเทศที่ท่านได้เดินทางไป

20. เมื่อท่านจองทัวร์และชำระมัดจำแล้ว หมายถึงท่านยอมรับในข้อความและเงื่อนไขที่บริษัทฯ แจ้งแล้วข้างต้น